

# HYDRO CULTURE

~~1996-97~~ 2026-27



<https://miuraengei.co.jp>

当冊子はハイドロカルチャーの商品カタログです。



緑のある暮らし

**MIURA ENGEI**



# 土を使わない ハイドロカルチャーで 緑のある暮らしを。

*what's hydroculture?*

「土を使わず、水をためて育てる観葉植物」のことです。

ハイドロとはギリシャ語で「水」、カルチャーは「栽培」を意味し、土を使わない水耕栽培の一種をハイドロカルチャーと言います。基本的なお手入れ方法さえ覚えれば、管理はかんたんで、清潔。間伐材を利用したり、再生可能なサステナブル商品も多くあります。インテリアとしてはもちろん、室内であればビジネスシーンにおいても、癒しの効果をはじめ、植物と共に過ごす喜びを感じることができるでしょう。





# 元払い条件 と送料に関する規定

## 植物の送料



1ケース～  
(元払いOK)

ケース単位(入数単位)の発注

## 資材の送料(ポット・用土等)



種類を問わず、単位合計36個以上の発注

※一部例外商品が御座います。(大袋の用土等)

※入数割れの場合は別途手数料・送料が発生します。

北海道・沖縄・一部離島は別途送料規定有

- 商品の色、柄は予告なく変更することがございます。
- 輸出品多数のため、欠品することがございます。
- 掲載商品の他に数多く取り揃えておりますので、詳しくはお問い合わせください。
- 本カタログの見本商品の高さ、形状はあくまでも目安です。また、色彩も印刷のため、実際とは若干異なることがあります。輸出品多数の為、わずかな歪みや底にへこみが見られる場合がありますが、植物の鉢として使用上問題ありません。多少の傷・汚れなどをご容赦ください。

- 商品に限りがありますので品切れの場合はご容赦ください。
- 季節によってお届けできない商品もございますのでご了承ください。
- 防水処理済みの器につきましては、素材の特性および製法上、一部の商品では接地面に結露が生じる場合があります。ご確認の上で置き場には十分にご注意ください。

p.03

### 植物 ① ハイドロカルチャー苗

全4サイズ 計100品種以上  
国内最大級のバリエーションの苗を取り扱っています。

p.05

### 植物 ② ハイドロカルチャー完成品

ガラス製品を中心に、すぐに飾って販売を始められる、人気の商品群です。

p.31

### 資材 ③ ポット・用土・その他 備品

ハイドロカルチャー苗の販売に欠かせない、ポット・用土等の資材類です。

p.43

### 管理 メンテナンス

水やり方法を中心に、管理方法を簡潔にまとめたページです。



# ① ハイドロ苗

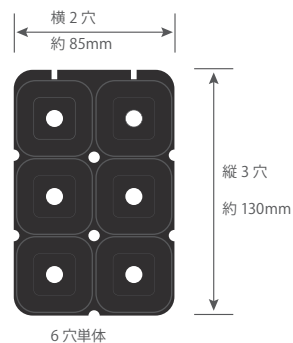
0号

## オアシス苗

オアシスに発根したハイドロカルチャー最小サイズの苗です。ポットを外す手間もなく、そのままハイドロカルチャーの寄せ植えや苔玉制作に利用でき、オリジナルの植え込みを作るのに最適な苗です。もちろんそのまま水に浸して育てることもできます。



切りはなして小分けにできるトレー陳列や、持ちかえり用として便利です。



オアシス苗

入数: 105

JAN: 4944251013180

タグ付きオアシス苗 セパレートトレー

入数: 72 (6×12/パック)

JAN: 4944251022687

2号

## キュート苗 6φ

小さいながらも、葉や幹の特長がではじめる2号サイズで品種ごとのバリエーションが楽しめます。ハイドロカルチャービギナーの方にも育てやすい一番おすすめのサイズです。



キュート苗 6φ

入数: 40

JAN: 4944251010400



3号

## ハイミニ苗 9Φ

ミニ観葉の中ではボリュームで存在感のある3号サイズです。  
丈夫で大きく育てる楽しみがあるのも特長。  
リビングやダイニングのテーブルの上など  
存在感が出る場所に置くのもおすすめです。



ハイミニ苗 9φ

入数：24

JAN：4944251010417



サイズイメージ



4号

## NS-4 苗 12Φ

「NS」はNew Styleの略称で  
ハイドロカルチャーが室内園芸の新しいスタイルであることを意味します。  
ボリュームでありながらも  
こだわって仕立てた繊細な樹形と丈夫さが特長です。  
室内全体の雰囲気作りにも効果的です。



サイズイメージ



NS-4苗 12φ

入数：10

JAN：4944251010424

植物

2

ハイドロカルチャー  
完成品

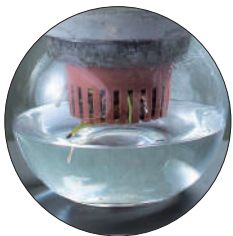


# NEO GLASS & WATER FOLIAGE PLANTS THE HYDRO CULTURE

This products is new style for "Hydroculture"  
Rustic design is really popular among us.  
Easy to grow, and enhance your life.



NEOモルタルキューブ



## NEOシリーズとは

インナーポットから伸びる根を直接観察できる新しい  
ハイドロカルチャーのスタイルです。  
水やりがわかりやすく、容器の掃除もかんたんなので、  
クリアに保つことができる人気シリーズです。

NEO モルタルキューブ

入数：12

JAN：4944251050475

鉢材質：ガラス、モルタル

鉢サイズ：H100mm × □ 75mm

使用苗サイズ：キュート苗 6 φ



NEO モルタルシリンダー 1212

入数：6

JAN：4944251050642

鉢材質：ガラス、モルタル

鉢サイズ：H141mm × φ 120mm

使用苗サイズ：ハイミニ苗 9 φ



NEO モルタルバルン 150

入数：6

JAN：4944251050659

鉢材質：ガラス、モルタル

鉢サイズ：H140mm × φ 150(100)mm

使用苗サイズ：ハイミニ苗 9 φ



撮影協力: Singled Out.H's (シングルダウト.エイチズ)

やまのかたち、  
そだてるガラス

**NEW!** NEOコルクふじ  
入数: 12  
JAN: 4944251052806  
鉢材質: ガラス、コルク、PP樹脂  
鉢サイズ: H95mm×φ95mm  
使用苗サイズ: オアシス苗  
鉢種類: 2型(柄あり、柄なし)

水やり方法  
**直水タイプ**  
ポットを直接浸す

1週間に1~2回  
水を交換  
します



NEOシリーズ  
小さな末っ子、  
誕生。

**NEW!** NEO たまびん  
入数: 24  
JAN: 4944251052790  
鉢材質: ガラス、PP樹脂  
鉢サイズ: H59~75mm × φ 55~65mm  
使用苗サイズ: オアシス苗  
鉢種類: 2型(たま型、びん型)



オアシス苗×専用インナーポット

新商品のミニサイズNEOは、オアシス苗を  
インナーポットにセットしているだけ。  
シンプルなつくりだからこそ、水やりもかんたんで、  
手軽に水耕栽培を始めることができます。

## 思わず持ち出したくなる、 テイクアウト用カフェカップとハイドロカルチャーのコンビ

NEOカフェカップツール

入数：24

JAN：4944251052417

鉢材質：PS樹脂、PP樹脂

鉢種類：4色（ベージュ、グレー、エンジ、グリーン）

鉢サイズ：H115mm×φ82mm

使用苗サイズ：キュート苗6φ



スリーブにのぞき窓があり、水の有無が確認できます。



※撮影画像は販促用のイメージです。ハイドロカルチャーは原則、室内で鑑賞して頂く商品です。

シンプル×ミニマル  
何にでも、あうフォルム

NEOルーツ80

入数：12

JAN：4944251052394

鉢サイズ：H90mm×φ80mm

使用苗サイズ：キュート苗6φ

NEOルーツ100

入数：6

JAN：4944251052400

鉢サイズ：H114mm×φ100mm

使用苗サイズ：ハイミニ苗9φ

鉢材質：ガラス、陶器

鉢種類：2色（ホワイト、グレー）



Point



ガラスの OUTER と、陶器の INNER をセットして使います。



撮影協力：Singled Out.H's (シングルアウト.エイチズ)

# ICHIRIN

根を見る一輪挿し観葉



水やり方法

直水タイプ

根を直接浸す

1週間に1~2回  
水を交換  
します



ICHIRINとは

一輪挿しのように、観葉を透明びんで楽しむスタイルです。根を観察し、植物の生命力を直に感じられます。

NEW!



ICHIRIN シリーズの  
スタンダード

ICHIRINベース

入数：24

JAN：4944251052325

鉢材質：ガラス、ウレタン

鉢サイズ：H122~124mm×φ39~44mm

鉢種類：2型

NEW!



色どりを添える  
はなやかな透明ガラス

ICHIRINセレナ

入数：16

JAN：4944251052271

鉢材質：ガラス、ウレタン

鉢サイズ：H82~130mm×φ62~85mm

鉢種類：4型

鉢種類：4色（グリーン、イエロー、パープル、ピンク）

※ピーカーシリーズは耐熱・耐薬ではございません。

商標：第 6674344 号



ウォーターリウム

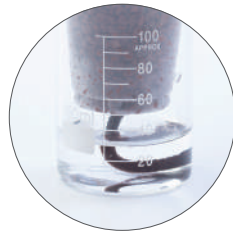
Waterium

撮影協力：ミサワホーム 岡崎展示場

学校の理科室を思い出す  
ノスタルジックなガラス

ウォーターリウムピーカー M 150ml (ボール)  
入数：24  
JAN：4944251051366  
鉢材質：ガラス  
鉢サイズ：H85mm×φ70mm

ウォーターリウムピーカー M 150ml (炭)  
入数：24  
JAN：4944251051373  
鉢材質：ガラス  
鉢サイズ：H85mm×φ70mm



Wateriumとは

water (英語：水) とarium (ラテン語：～に関する場所・空間) を組み合わせた造語です。

容器底面に水のある空間を確保し、水と培地部分をひもを経由して触れさせ、毛細管現象の力を利用して植物の根に水を補給しています。



窓際にかざりたくなる  
キッチンジャー

ウォーターリウムカラードジャー タグ付き (ボール)  
入数：12  
JAN：4944251049059  
鉢材質：ガラス、ブリキ、PET樹脂  
鉢サイズ：H131mm×φ81mm  
鉢種類：3色 (イエロー、ピンク、グリーン)



なんだか、手になじむ。  
缶型ガラス

ウォーターリウム チアーズ (ボール)  
入数：12  
JAN：4944251050918  
鉢材質：ガラス、PET樹脂  
鉢サイズ：H120mm×φ67mm



## Hydro Corn

### ハイドロカルチャーのスタンダード

ハイドロコーンとは、粘土を高温で焼き上げ発泡させたボール状のレンガのこと。無数の小さな空洞が水や空気を保ち、植物の根にとって良い環境を作ります。土にも似た落ち着いた茶色は、どんな植物とも相性がよくより自然な雰囲気を楽しむことができます。



水やり方法

### 腰水タイプ

底に水をためる

1回の水やりで  
器の高さの  
1/5量  
与える

水が  
無くなったら

給水

ノスタルジックな  
雰囲気が漂うガラスポット

レトロベース120 (ボール)  
入数: 12  
JAN: 4944251050000  
鉢材質: ガラス  
鉢サイズ: H100mm×φ115mm  
鉢種類: 3種類





可愛いスイーツグラス風

プチドルチェ (ボール)  
 入数: 24  
 JAN: 4944251047154  
 鉢材質: ガラス  
 鉢サイズ: H64 ~ 84mm × φ 63 ~ 74mm  
 鉢種類: 2種類 (球、ストレート)



理科室インテリアにもってこい

プチピーカーM (ボール)  
 入数: 24  
 JAN: 4944251045938  
 鉢材質: ガラス  
 鉢サイズ: H85mm × φ70mm



安定感のある立方体ガラス

キュートキューブ (ボール)  
 入数: 24  
 JAN: 4944251011490  
 鉢材質: ガラス  
 鉢サイズ: H75mm × □75mm



植物を選ばない、シンプルな円柱型

サークル80 (ボール)  
 入数: 12  
 JAN: 4944251051335  
 鉢材質: ガラス  
 鉢サイズ: H80mm × φ80mm



レトロベース140 (ボール)  
 入数: 6  
 JAN: 4944251050017  
 鉢材質: ガラス  
 鉢サイズ: H150mm × φ135mm  
 鉢種類: 3種類



### 丸みのある優しい印象のガラス

バルンボール 90 (ボール)  
入数: 15  
JAN: 4944251049998  
鉢材質: ガラス  
鉢サイズ: H69mm×Φ87(57)mm

バルンボール 100 (ボール)  
入数: 12  
JAN: 4944251018864  
鉢材質: ガラス  
鉢サイズ: H78mm×φ100(70)mm

バルンボール 150 (ボール)  
入数: 6  
JAN: 4944251049295  
鉢材質: ガラス  
鉢サイズ: H120mm×φ150(100)mm

### シリンダーベース

存在感のある4～6号サイズ



シリンダーベース1212 (ボール)  
入数: 12  
JAN: 4944251047833  
鉢材質: ガラス  
鉢サイズ: H121mm×φ120mm

シリンダーベース1515 (ボール)  
入数: 4  
JAN: 4944251047840  
鉢材質: ガラス  
鉢サイズ: H152mm×φ150mm

シリンダーベース1521 (ボール)  
入数: 4  
JAN: 4944251047857  
鉢材質: ガラス  
鉢サイズ: H213mm×φ150mm



飽きのこないベーシックな鉢型

クラーロ 140 (ボール)  
 入数：12  
 JAN：4944251047109  
 鉢材質：ガラス  
 鉢サイズ：H118mm × φ 140mm

吊る、水耕

クラーロ 140 (ボール) ×マクラメトレック  
 (鉢付植物×マクラメひものセット)  
 入数：6  
 JAN：4944251051144  
 種類：ひも 3色 (ブラウン、グリーン、グレー)  
 材質：ガラス、綿、木  
 鉢サイズ：H118mm × φ 140mm  
 吊下げ時全長：950mm  
 リング径：φ 50(28)mm



ハイドロカルチャーを使えば、水をためて育てるので面倒な「水切り」は不要。器が目の高さになることで、水位のチェックもラクになり、水やり忘れも防げます。透明な容器なら、見た目もすっきり明るい印象に。最近では賃貸 OK のピンやフックも増えてきているので、壁や窓辺でのハンギングも手軽に楽しめます。飾って手軽、空間にも映える。そんな新しいグリーンの提案におすすめです。





シリンダーベース1212 (炭)  
 入数: 12  
 JAN: 4944251047901  
 鉢材質: ガラス  
 鉢サイズ: H121mm×φ120mm

シリンダーベース1515 (炭)  
 入数: 4  
 JAN: 4944251047963  
 鉢材質: ガラス  
 鉢サイズ: H152mm×φ150mm

シリンダーベース1521 (炭)  
 入数: 4  
 JAN: 4944251047970  
 鉢材質: ガラス  
 鉢サイズ: H213mm×φ150mm

1212

1515

1521



## Charcoal

### 「観葉植物×炭」で快適な暮らし

観葉植物には、空気中の有害物質の浄化やマイナスイオンの発生、視覚疲労の回復、自然の加湿効果、ストレス軽減の効果があります。また炭には、有害物質の吸着効果、脱臭効果、カビなどに対する抗菌効果があり、相乗効果で快適な空間づくりが期待できます



空気浄化

自然の  
加湿器

視覚疲労  
の回復

園芸療法

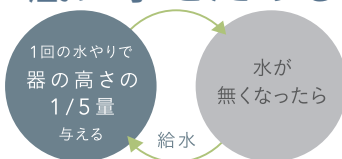
ストレス  
緩和



水やり方法

### 腰水タイプ

底に水をためる



丸みのある優しい印象のガラス

バルンボール 100 (炭)  
 入数: 12  
 JAN: 4944251015474  
 鉢材質: ガラス  
 鉢サイズ: H78mm × φ 100(70)mm





可愛いスイーツグラス風

プチドルチェ (炭)  
 入数：24  
 JAN：4944251047161  
 鉢材質：ガラス  
 鉢サイズ：H64～84mm×φ63～74mm  
 鉢種類：2種類 (球、ストレート)



理科室インテリアにもってこい

プチピーカー M (炭)  
 入数：24  
 JAN：4944251047048  
 鉢材質：ガラス  
 鉢サイズ：H85mm×φ70mm



安定感のある立方体ガラス

キュートキューブ (炭)  
 入数：24  
 JAN：4944251015498  
 鉢材質：ガラス  
 鉢サイズ：H75mm×□75mm



植物を選ばない、シンプルな円柱型

サークル 80 (炭)  
 入数：12  
 JAN：4944251051342  
 鉢材質：ガラス  
 鉢サイズ：H80mm×φ80mm



植物を引き立てる、つば付きの鉢

環境改善植物クリア シリーズ

鉢材質：PS樹脂

環境改善植物クリア 110 (炭)  
 入数：12  
 JAN：4944251015252  
 鉢サイズ：H80mm×φ110(81)mm

環境改善植物クリア 150 (炭)  
 入数：12  
 JAN：4944251015269  
 鉢サイズ：H110mm×φ150(114)mm

環境改善植物クリア 180 (炭)  
 入数：6  
 JAN：4944251015276  
 鉢サイズ：H145mm×φ180(142)mm

※植物種類はおまかせとなります。 ※鉢サイズの表記は植物の高さを除いた大きさです。植物の高さは品種や個体によって異なります。



**NEW!** 多面体のおしゃれなガラス

ヘキサガラス (ピュアライト)

入数: 12

JAN: 4944251052820

鉢材質: ガラス

鉢サイズ: H94mm×φ80 (68) mm

撮影協力: Singled Out.H's (シングルダウト.エイチズ)



## Pure Lite

### 植物 × 鉱石のシナジーで空気清浄

ピュアライトとは、島根県でとれたゼオライトを焼成して色をつけた商品です。自然からの贈り物である天然ゼオライトは、脱臭、水質浄化など人にも植物にも嬉しい効果をもたらしてくれます。植物本来が持つ力、空気浄化効果と合わせればさらに快適な環境に。自然の神秘に触れ合いながら、植物の生長をお楽しみください。



ホワイト

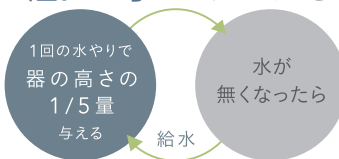
オレンジ



水やり方法

### 腰水タイプ

### 底に水をためる



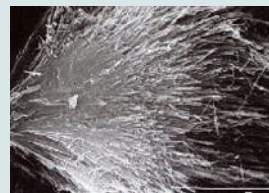
### ゼオライトとは……

沸石とも呼ばれるアルミノ珪酸塩鉱物で、微細な空洞構造から吸着・触媒・分子ふるい・イオン交換など様々な機能を有しています。

水質浄化や土壌改良等にも利用され、私たちの生活を支える天然鉱石なのです。



ゼオライト原材料



顕微鏡拡大図



### 可愛いスイーツグラス風

プチドルチェ (ピュアライト)  
 入数：24  
 JAN：4944251048663  
 鉢材質：ガラス  
 鉢サイズ：H64~84mm × φ 63 ~ 74mm  
 鉢種類：2 種 (球、ストレート)



### 取っ手付きのカフェグラス

グラスマグ (ピュアライト)  
 入数：12  
 JAN：4944251050932  
 鉢材質：ガラス  
 鉢サイズ：H90mm × W101mm × D72mm



### 丸みのある優しい印象のガラス

バルンボール 100 (ピュアライト)  
 入数：12  
 JAN：4944251049301  
 鉢材質：ガラス  
 鉢サイズ：H78mm × φ 100(70)mm



### かすかなラインがおしゃれな背の高いグラス

タンブラー (ピュアライト)  
 入数：12  
 JAN：4944251049325  
 鉢材質：ガラス  
 鉢サイズ：H137mm × φ 82mm





ノスタルジックな雰囲気  
が漂うガラスポット

レトロベース120 (エコスギ)

入数: 12

JAN: 4944251051298

鉢材質: ガラス

鉢サイズ: H100mm×φ115mm

鉢種類: 3種類

レトロベース140 (エコスギ)

入数: 6

JAN: 4944251051328

鉢材質: ガラス

鉢サイズ: H150mm×φ135mm

鉢種類: 3種類



## Eco sugi bio

### 間伐材を利用したエコ素材

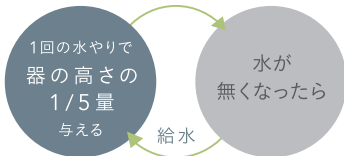
山の木々の生育を守るためには、定期的な間伐が必要になります。  
そこで発生する間伐材を使用することで、私たちも環境保全の一役を担い、  
観葉植物にとっては、保水力など心地よい環境を保ちます。  
また、土壌バクテリアと共生する機能性も持ち合わせています。



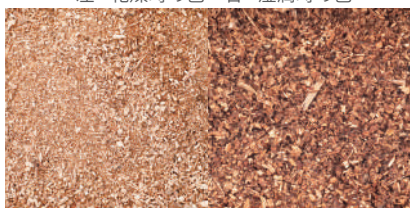
水やり方法

### 保水タイプ

### 用土全体で保水



左: 乾燥時の色 右: 湿润時の色



水に濡れると色が濃くなるので、容器内の水分量はチップの色で見分けます。

### エコスギ専用の活性剤

エコ・スギバイオ 森の妖精 100ml

JAN: 4582250551007

H105mm×φ45mm/135g

入数: 12

発送単位: 12



組み合わせ  
発送対象外

### 土壌バクテリアとの共生

購入時は土壌活性剤「森の妖精」を5倍に薄め  
3~4ヶ月に1度程度、水やりの代わりに添加を推奨。  
土壌バクテリアは水の腐敗やカビの発生を防ぎ  
水アカをつきにくくしますので、容器内が清潔に保たれます。

※当商品はすべて杉のチップ飛散や乾燥防止のために砂利のマルチングを  
施しています。

※エコ・スギバイオはエコマーク認定商品です。

※エコ・スギバイオの完成品は、出荷時に土壌バクテリアを付着させています。



### ちいさなパフェグラス風

プチパルフェ (エコスギ)  
 入数：24  
 JAN：4944251050420  
 鉢材質：ガラス  
 鉢サイズ：H72～85mm ×φ 63～70mm  
 鉢種類：2種類 (ラウンド・ストレート)



### 取っ手付きのカフェグラス

グラスマグ (エコスギ)  
 入数：12  
 JAN：4944251050925  
 鉢材質：ガラス  
 鉢サイズ：H90mm × W101mm × D72mm



### 安定感のある立方体ガラス

キューブキューブ (エコスギ)  
 入数：24  
 JAN：4944251017058  
 鉢材質：ガラス  
 鉢サイズ：H75mm ×□ 75mm



### 植物を選ばない、シンプルな円柱型

サークル 80 (エコスギ)  
 入数：12  
 JAN：4944251051359  
 鉢材質：ガラス  
 鉢サイズ：H80mm ×φ 80mm



### 丸みのある優しい印象のガラス

バルンボール 100 (エコスギ)  
 入数：12  
 JAN：4944251017072  
 鉢材質：ガラス  
 鉢サイズ：H78mm ×φ 100(70)mm



### 飽きのこないベーシックな鉢型

クラーク 140 (エコスギ)  
 入数：12  
 JAN：4944251046003  
 鉢材質：ガラス  
 鉢サイズ：H118mm ×Φ 140mm



## Recycle Corn

### 国内初の瓦リサイクル用土

リサイクルコーン（通称 リサコ）とは、三浦園芸と三州瓦メーカー新東株式会社、愛知県内の大学の共同開発によって生まれた、瓦の廃材を利用した水耕栽培用の園芸用土です。

園芸用土のリサイクル商品は業界でも数少なく、「リサイクルコーン」は国内初。製造時には火を使わない製法で作るため、二酸化炭素排出量も抑え環境に配慮しています。



ラベンダー



モス



キャメル



レンガ



クリーム



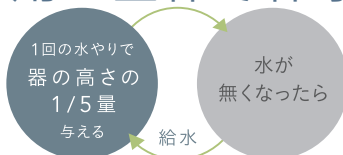
チョコレート



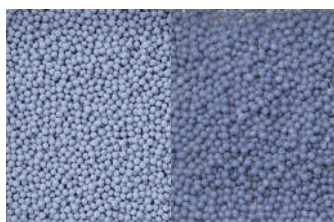
水やり方法

### 保水タイプ

### 用土全体で保水



左：乾燥時の色 右：湿潤時の色



水に濡れると色が濃くなるので、容器内の水分量はリサイクルコーンの色で見分けます。

※焼成をしない特殊製法につき、粒が軽くやわらかい特徴があります。

※多量の水に浸すと粒が崩れて粉状になるのでご注意ください。



### ちいさなパフェグラス風

プチパルフェ (リサコ)  
 入数：24  
 JAN：4944251051151  
 鉢材質：ガラス  
 鉢サイズ：H72～85mm × φ 63～70mm  
 鉢種類：2種類 (ラウンド、ストレート)



### 理科室インテリアにもってこい

プチピーカー M (リサコ)  
 入数：24  
 JAN：4944251045839  
 鉢材質：ガラス  
 鉢サイズ：H85mm × φ 70mm



### 安定感のある立方体ガラス

キュートキューブ (リサコ)  
 入数：12  
 JAN：4944251022984  
 鉢材質：ガラス  
 鉢サイズ：H75mm × □ 75mm

### 環境にやさしいリサイクルコーン

- 主原料の瓦の廃材利用率は65%以上
- シンプル&エコな製法
- 豊富なカラーバリエーション
- 保水時の色の変化が分かりやすく、水やりもかんたん

### バルンボールシリーズ 丸みのある優しい印象のガラス

バルンボール90 (リサコ)  
 入数：15  
 JAN：4944251051168  
 鉢材質：ガラス  
 鉢サイズ：H69mm × φ 87(57)mm



バルンボール100 (リサコ)  
 入数：12  
 JAN：4944251022991  
 鉢材質：ガラス  
 鉢サイズ：H78mm × φ 100(70)mm



植物

②

ハイドロカルチャー  
完成品  
苗+ポット



# 苗をそのまま入れるだけで 完成



専用の鉢で楽しむ、ハイドロカルチャー。



初心者向け



植え替え不要



すぐに飾れる

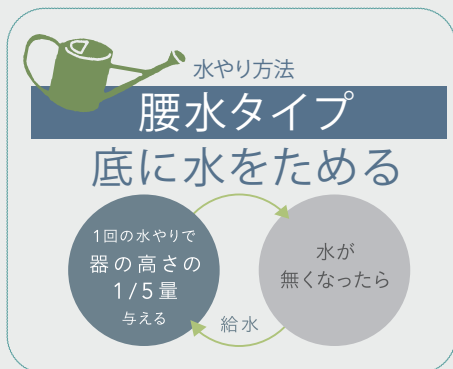


苗を取り出して、鉢底の水量を確認しましょう。



水位計をセットすれば、わかりやすくなります。

苗と鉢カバーを組み合わせたセット商品です。  
植え替え不要で、購入後すぐに飾れます。  
中身はハイドロカルチャー苗のため、水量が確認しやすく、  
管理時間も軽減できます。



キュートエイト  
入数：24  
JAN：4944251051533  
鉢材質：リサイクル樹脂  
鉢サイズ：H65mm×φ80mm  
鉢種類：4色（ホワイト、グレー、ブラック、マーブル）

※マーブルは不規則に模様が入るので製品には個体差があります



**NEW!**

NS-4 アーク  
 入数: 6  
 JAN: 4944251053216  
 鉢材質: リサイクル樹脂  
 鉢サイズ: H150mm×φ150mm  
 鉢種類: 2色 (ホワイト、グレー)

# Sustainable Pot

リサイクル素材で  
 持続可能な選択



**NEW!**



## アークシリーズ

鉢材質: リサイクル樹脂  
 鉢種類: 2色 (ホワイト、グレー)

ハイミニアーク  
 入数: 12  
 JAN: 4944251053209  
 鉢サイズ: H100mm×φ100mm



## ウィズシリーズ

鉢材質: リサイクル樹脂  
 鉢種類: 3色 (ホワイト、グレー、ブラック)

ハイミニウィズ  
 入数: 12  
 JAN: 4944251051557  
 鉢サイズ: H100mm×φ100mm



NS-4 ウィズ  
 入数: 6  
 JAN: 4944251051564  
 鉢サイズ: H145mm×φ150mm



ハイミニビブスモーキー×マクラメスモーキー



# vivi Series



## ビブスモーキーシリーズ

キュートビブスモーキー  
 入数：24  
 JAN：4944251050680  
 鉢サイズ：H65mm×φ75(62)mm

ハイミニビブスモーキー  
 入数：12  
 JAN：4944251050697  
 鉢サイズ：H90mm×φ100(82)mm

## くすみカラーは暮らしのアクセント

鉢材質：PP樹脂 PS樹脂

鉢種類：6色（マスタードイエロー、ベージュ、コーラルピンク、ラベンダーグレー、アクアマリン、グラスグリーン）

ハイミニビブスモーキー×マクラメスモーキー（鉢付植物×マクラメひものセット）  
 入数：12 ※当ページ右上の商品

JAN：4944251051137

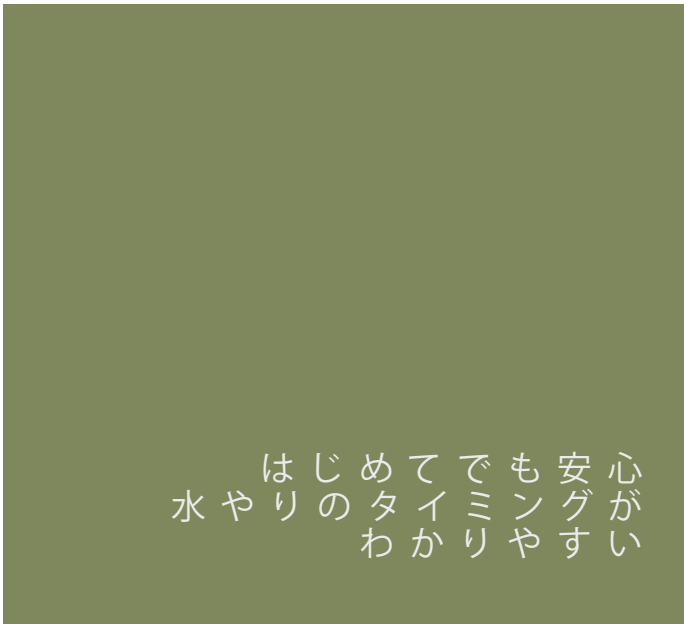
種類：ひも3色

（ピンク×ベージュ、ラベンダー×ブルー、イエロー×グリーン）、鉢6色

材質：PP・PS樹脂、綿、木

鉢サイズ：H90mm×φ100(82)mm

全長：750mm リング径：φ50(28)mm



## アースカラーは 上品なインテリア

鉢材質:PP樹脂 PS樹脂

鉢種類:3色(ブルーグレー、ブラウン、グリーン)



### ビビアースカラーシリーズ

キュートビビアースカラー

入数:24

JAN:4944251051489

鉢サイズ:H65mm×φ75(62)mm

ハイミニビビアースカラー

入数:12

JAN:4944251051496

鉢サイズ:H90mm×φ100(82)mm



水を入れると



わかりやすい!



取り外し可能なので、  
洗うのも簡単です



# Monotone Pot

クールなモノトーンポットは  
洗練された雰囲気を演出



## みなもシリーズ

ゆるる"水面"をイメージしたポット。  
モダンにも和風インテリアにも使用できます。

鉢材質：陶器  
鉢種類：2色（白、黒）

キュートみなも  
入数：24  
JAN：4944251019304  
鉢サイズ：H70mm×φ73mm

ハイミニみなも  
入数：12  
JAN：4944251019311  
鉢サイズ：H90mm×φ96mm



## ルシオシリーズ

水やりのタイミングがわかりやすい  
透明な窓つきポット。

鉢材質：陶器  
鉢種類：2型（ウィンドウ、アラウンド）

キュートルシオ  
入数：24  
JAN：4944251050338  
鉢サイズ：H67mm×φ75mm



## 伝統技法ホタル手焼き

ホタル手焼きとは、穴を空けた磁器に  
透明釉を施し、光で透ける表情を楽しむ  
技法です。蛍を意味するフランス"Luciole"  
と命名。窓から水の有無もほのかに確認  
できます。

# Water Level Gauge



水位計付き  
水やりのタイミングがひと目でわかる  
人気シリーズ

"ウキ"が赤い棒を押し上げ水の量が確認できます。赤い棒が見えなくなったら、中の水分もなくなった、というサインです。



## 高級感のあるマット調の鉢

ハイミニライフ (水位計付)  
入数: 6  
JAN: 4944251019663  
鉢材質: 陶器  
鉢サイズ: H95mm×φ130(81)mm



## フィットシリーズ

モノトーンカラーが特長のザ・シンプルポット。  
その名の通り、鉢の口径も苗にぴったりで、抜群の一体感と完成度があります。

鉢材質: 陶器  
鉢種類: 2色 (白、黒)

キュートフィット (水位計付)  
入数: 12  
JAN: 4944251019250  
鉢サイズ: H70mm×φ75mm

ハイミニフィット (水位計付)  
入数: 6  
JAN: 4944251019267  
鉢サイズ: H95mm×φ108mm



## ポリゴンシリーズ

アートのような、オブジェのような、多面体。  
植物と調和しながら、個性をアピール。

鉢材質: 陶器  
鉢種類: 3色 (ホホワイト、ダークグレー、ベージュ)

キュートポリゴン (水位計付)  
入数: 12  
JAN: 4944251051380  
鉢サイズ: H80mm×φ95(60)mm

ハイミニポリゴン (水位計付)  
入数: 6  
JAN: 4944251051397  
鉢サイズ: H107mm×φ125(85)mm





# Natural Pot

ナチュラルなお部屋で  
癒やしの空間を

## テルム

そぼくな丸みに、  
浮かぶ自然のリズム

キュートテルム  
入数：12  
JAN：4944251051779  
鉢材質：陶器  
鉢サイズ：H80mm×φ100(74)mm

ハイミニテルム  
入数：6  
JAN：4944251051786  
鉢材質：陶器  
鉢サイズ：H95mm×φ125(98)mm

## ブルーム

手描きの花が紡ぐ、  
北欧の静かな物語

ハイミニブルーム  
入数：6  
JAN：4944251051588  
鉢材質：陶器  
鉢サイズ：H100mm×φ109mm  
鉢種類：2色（ナチュラル、グレー）





撮影協力: 岡崎製材 (株) HELL-BENT

### オアシス×もくめポット×ガラスのセット

製材所発のサステナブルポット

棄てられるはずだった木を活用し、小さな鉢が誕生

鉢材質: 木材、ガラス (ライナー)  
鉢種類: 2色 (ナチュラル系、ブラウン系)



かく

まる

オアシスもくめ かく  
入数: 12  
JAN: 4944251052431  
鉢サイズ: H70mm×φ50(26)mm

オアシスもくめ まる  
入数: 12  
JAN: 4944251052424  
鉢サイズ: H約55mm×φ約50(26)mm

天然素材につき、サイズ・色に個体差があります

もくめの鉢は用途がなく、廃棄される予定だった木の端材を活用したポットです。サイズ感は若干いびつで、色や木目の出方も様々。湿度によってほんの少しの割れが入る場合もありますが、不良ではございません。天然の風合いとしてお楽しみください。

※具体的な樹種や色指定はお受けいたしかねます。



### 「オアシス × ポット」だけのシンプルセット

たまご型の陶器にオアシス苗をセットした  
シンプルな最小サイズのハイドロカルチャー。

オアシスタまご  
入数: 24  
JAN: 4944251046652  
鉢材質: 陶器  
鉢サイズ: H47mm×φ47(29)mm

6鉢あたり1個  
モールドバックが付きます  
ディスプレイとして活用ください。



ガラスポット

ハイドロカルチャーの基本となるポットです。苗×用土と組み合わせて植えられます。

0号 オアシス苗 を植えられます



ラウンド



ストレート

入数: 6/36  
材質: ガラス  
種類: 2型



球



ストレート

入数: 6/36  
材質: ガラス  
種類: 2型

プチパルフェの鉢

JAN: 4944251050444  
ラウンド: H72mm×φ70mm/0.15ℓ/130g  
ストレート: H85mm×φ63mm/0.17ℓ/150g

プチドルチェの鉢

JAN: 4944251049158  
球: H64mm×φ74 (63) mm/0.15ℓ/125g  
ストレート: H84mm×φ63mm/0.14ℓ/135g

NEW!



入数: 6/36  
材質: ガラス



入数: 6/36  
材質: ガラス



入数: 6/36  
材質: ガラス

プチヨーグルの鉢

JAN: 4944251053186  
H73mm×φ53mm/0.12ℓ/68g

ピーカーM150mlの鉢

JAN: 4944251047994  
H85mm×φ70mm/0.21ℓ/68g

バルンボール90の鉢

JAN: 4944251049455  
H69mm×φ87(57)mm/0.25ℓ/90g

2号 キュート苗 を植えられます



入数: 6/36  
材質: ガラス



入数: 6/36  
材質: ガラス



入数: 6/36  
材質: ガラス

バルンボール100の鉢

JAN: 4944251011193  
H78mm×φ100(70)mm/0.4ℓ/100g

キュートキューブの鉢

JAN: 4944251011988  
H75mm×□75mm/0.27ℓ/340g

サークル80の鉢

JAN: 4944251050567  
H80mm×φ80mm/0.32ℓ/153g



入数: 6/36  
材質: ガラス



入数: 6/36  
材質: ガラス



入数: 6/36  
材質: ガラス

ヘキサガラスの鉢

JAN: 4944251052509  
H94mm×φ80(68)mm/0.34ℓ/170g

グラスマグの鉢

JAN: 4944251050949  
H90mm×W101mm×D72mm/0.25ℓ/220g

リップルガラスの鉢

JAN: 4944251053315  
H103mm×φ75(66)mm/0.34ℓ/170g

NEW!

# Hydro Culture Pots

3号 ハイミニ苗 を植えられます



入数: 3/36  
材質: ガラス

パルンボール150の鉢

JAN: 4944251014859  
H120mm×φ150(100)mm/1ℓ/375g



入数: 3/36  
材質: リサイクル  
ガラス

シリンダーベース1212の鉢

JAN: 4944251048847  
H121mm×φ120mm/1.4ℓ/480g



入数: 3/36  
材質: リサイクル  
ガラス

クラール口140の鉢

JAN: 4944251049356  
H118mm×φ140mm/0.85ℓ/540g

※リサイクルガラスの性質について

ガラスの内部に小さな気泡や黒点、またガラス表面に擦れや黒点、ヨレ、凸凹、つなぎ目が見られる場合がございます。多少の歪み、気泡は商品の仕様です。クレンザーやスチールたわし等でガラス表面を洗わないでください。

NEW!



入数: 3/36  
材質: ガラス

センターピース150の鉢

JAN: 4944251052875  
H65mm×φ150(100)mm/0.7ℓ/218g

0号 2号

寄せ植え用ガラスで、簡単アレンジ

大きさの違う苗を組み合わせせて植え込むだけ。  
初心者でもオリジナルのアレンジが楽しめます。  
植え込み体験教室やワークショップなどにもおすすめ。



## プラスチックポット

落としても割れにくく、軽くて扱いやすい特長があります。



入数: 3/36  
材質: PS樹脂

PキューブLの鉢

JAN: 4944251020829  
H108mm×□105mm/1.2ℓ/345g

3号



入数: 3/36  
材質: PS樹脂  
種類: 3サイズ

クリア110の鉢

JAN: 4944251013890  
H80mm×φ110(81)mm/0.36ℓ/90g

2号

クリア150の鉢

JAN: 4944251012183  
H110mm×φ150(114)mm/0.97ℓ/150g

3号

クリア180の鉢

JAN: 4944251012190  
H145mm×φ180(142)mm/2.27ℓ/200g

4号



入数: 3/36  
材質: AS樹脂  
種類: 3サイズ

i-pot90の鉢

JAN: 4944251017515  
H75mm×φ90mm/0.31ℓ/50g

2号

i-pot120の鉢

JAN: 4944251017522  
H100mm×φ120mm/0.76ℓ/100g

3号

i-pot150の鉢

JAN: 4944251017539  
H125mm×φ150mm/1.5ℓ/230g

4号

# hidroカルチャーセット用ポット

hidroカルチャー苗の各種サイズに対応した、セットするだけで使えるポット



イエロー  
(リトルのみ)



オレンジ



ピンク



シグナルレッド



ライトブルー  
(キュートのみ)



ライムグリーン

入数: 6/36  
材質: PP樹脂 (リトル)  
PP,PS樹脂 (キュート)  
種類: 2サイズ、5色

## リトルビビの鉢

JAN: 4944251011919  
H53mm×φ60(47)mm/0.1ℓ/30g

## キュートビビの鉢

JAN: 4944251010103  
H65mm×φ75(62)mm/0.2ℓ/50g

2号



マスタードイエロー



ベージュ



コーラルピンク



ラベンダーグレー



アクアマリン



グラスグリーン

入数: 6/36  
材質: PP樹脂 (リトル)  
PP,PS樹脂 (キュート/ハイミニ)  
種類: 3サイズ、6色

## リトルビビスモーキーの鉢

JAN: 4944251050703  
H53mm×φ60(47)mm/0.1ℓ/30g

## キュートビビスモーキーの鉢

JAN: 4944251050772  
H65mm×φ75(62)mm/0.2ℓ/50g

2号

## ハイミニビビスモーキーの鉢

JAN: 4944251050840  
H90mm×φ100(82)mm/0.5ℓ/100g

3号



ブラウン



ブルーグレー



グリーン

入数: 6/36  
材質: PP樹脂 (リトル)  
PP,PS樹脂 (キュート/ハイミニ)  
種類: 3サイズ、3色

## リトルビピアスカラーの鉢

JAN: 4944251051502  
H53mm×φ60(47)mm/0.1ℓ/30g

## キュートビピアスカラーの鉢

JAN: 4944251051519  
H65mm×φ75(62)mm/0.2ℓ/50g

2号

## ハイミニビピアスカラーの鉢

JAN: 4944251051526  
H90mm×φ100(82)mm/0.5ℓ/100g

3号



ホワイト



グレー



ブラック



マーブル

入数: 6/36  
鉢材質: リサイクル樹脂  
種類: 4色

※不規則に模様が入るので  
製品には個体差があります

## キュートエイトの鉢

JAN: 4944251051571  
H65mm×φ80mm/0.2ℓ/60g

2号

NEW!



ホワイト



グレー



ブラック

入数: 6/36  
鉢材質: リサイクル樹脂  
種類: 2サイズ、3色



ホワイト



グレー

入数: 6/36  
鉢材質: リサイクル樹脂  
種類: 2サイズ、2色

## ハイミニウィズの鉢

JAN: 4944251051595  
H100mm×φ100mm/0.6ℓ/200g

3号

## NS-4ウィズの鉢

JAN: 4944251051601  
H145mm×φ150mm/2.35ℓ/640g

4号

## ハイミニアークの鉢

JAN: 4944251053223  
H100mm×φ100mm/0.55ℓ/140g

3号

## NS-4アークの鉢

JAN: 4944251053230  
H150mm×φ150mm/1.8ℓ/320g

4号



白



黒

入数：6/36  
材質：陶器  
種類：3サイズ、2色

## リトルフィットの鉢

JAN：4944251019274  
H60mm×φ65mm/0.12ℓ/150g

## キュートフィットの鉢

JAN：4944251019281  
H70mm×φ75mm/0.22ℓ/255g

## ハイミニフィットの鉢

JAN：4944251019298  
H95mm×φ108mm/0.58ℓ/580g



白



黒

(リトル、キュートのみ)

入数：6/36  
材質：陶器  
種類：1サイズ、1色

## リトルフィットの鉢角

JAN：4944251019540  
H60mm×φ65mm/0.18ℓ/160g

## キュートフィットの鉢角

JAN：4944251019564  
H70mm×φ80mm/0.3ℓ/250g

## ハイミニフィットの鉢角

JAN：4944251019588  
H95mm×φ98mm/0.68ℓ/450g



ウインドウ



アラウンド

入数：6/36  
材質：陶器  
種類：2サイズ、2種

## リトルレシオの鉢

JAN：4944251050307  
H57mm×φ63mm/0.12ℓ/70g

## キュートルシオの鉢

JAN：4944251050345  
H67mm×φ75mm/0.19ℓ/115g



白



黒

入数：6/36  
材質：陶器  
種類：2サイズ、2色

## キュートみなもの鉢

JAN：4944251019328  
H70mm×φ73mm/0.18ℓ/150g

## ハイミニみなもの鉢

JAN：4944251019335  
H90mm×φ96mm/0.42ℓ/300g



球

入数：6/36  
材質：陶器

## ハイミニライフの鉢

JAN：4944251019670  
球：H95mm×φ130(81)mm/0.74ℓ/470g



ホワイト



ダークグレー



ベージュ

入数：6/36  
鉢材質：陶器  
種類：2サイズ、3色

## キュートポリゴンの鉢

JAN：4944251051403  
H80mm×φ95(60)mm/0.35ℓ/240g

## ハイミニポリゴンの鉢

JAN：4944251051410  
H107mm×φ125(85)mm/0.8ℓ/420g



オフホワイト

チェリーピンク  
(キュートのみ)キャメル  
(リトルのみ)

入数：6/36  
材質：陶器  
種類：3サイズ、2色(リトル)  
2色(キュート)  
1色(ハイミニ)

## リトルロッチャの鉢

JAN：4944251021840  
H57mm×φ63mm/0.09ℓ/100g

## キュートロッチャの鉢

JAN：4944251021864  
H68mm×φ75mm/0.16ℓ/145g

## ハイミニロッチャの鉢

JAN：4944251021888  
H95mm×φ100mm/0.42ℓ/300g



## ハイドロカルチャーセット用ポット

ハイドロカルチャー苗の各種サイズに対応した、セットするだけで使えるポット



ナチュラル系

ブラウン系

入数: 6/36  
材質: 木材  
ガラス

オアシスもくめの鉢 まる

0号

JAN: 4944251052462

H約55mm×φ約50(26)mm/0.02ℓ/約30~60g



ナチュラル系

ブラウン系

入数: 6/36  
材質: 木材  
ガラス

オアシスもくめの鉢 かく

0号

JAN: 4944251052479

H70mm×□50(26)mm/0.02ℓ/約70~100g

天然素材につき、  
サイズ・色に個体差があります

もくめの鉢は用途がなく、廃棄される予定  
だった木の端材を活用したポットです。  
サイズ感は若干いびつで、色や木目の出方  
も様々。湿度によってほんの少しの割れが  
入る場合もありますが、不良ではございま  
せん。風合いとしてお楽しみください。

※具体的な樹種や色指定は  
お受けいたしかねます。



入数: 6/36  
材質: 陶器

オアシスタまごの鉢

0号

JAN: 4944251046898

H47mm×φ47(29)mm/0.04ℓ/40g



モールドバックが付きます



## マクラメのひも

ハイドロカルチャーを軽やかに演出する、ハンギング用のひも

※鉢は別売りです。



グリーン

グレー

ブラウン

マクラメトレック

3号

JAN: 4944251051120

全長980mm

リング径φ50(28)mm

適応鉢サイズ: 3.5~4.5号

耐荷重: 約3kg

入数: 3/36

材質: 綿、木材(リング部分)

種類: 3色

※鉢は付属しません。

こちらは「ひも」のみの商品です



ピンク×ベージュ

ラベンダー×ブルー

イエロー×グリーン

マクラメスモーキー

3号

JAN: 4944251051113

全長810mm

リング径φ50(28)mm

適応鉢サイズ: 3~3.5号

耐荷重: 約2kg

入数: 3/36

材質: 綿、木材(リング部分)

種類: 3色

※鉢は付属しません。

こちらは「ひも」のみの商品です



# ハイドロカルチャー 兼 土植え用インナーポット

ハイドロカルチャー苗の生産用ポット



## 「鉢の中」を、愛でる。 水耕 / 土耕 兼用の、半透明ロングポット

—長年の栽培経験から辿り着いた、結論。

三浦園芸で長年好評だったロングポットが、半透明になって登場!底穴のスリットに向かって根が長くはっていくので、強くたくましい苗に育ちます。もちろん、ハイドロカルチャー以外の、一般的な土耕栽培も可能です。

NEW!



9.0cmL



10.5cmL



18cmL

入数: 1/36  
材質: PP樹脂



底穴の形状

インナーポット  
9.0cmLフロスト

JAN: 4944251052967  
H140mm×φ97mm/46g

10.5cmLフロスト

JAN: 4944251052974  
H225mm×φ105mm/76g

18cmLフロスト

JAN: 4944251052981  
H245mm×φ180mm/176g

NEW!



インナーポット9.0cmL用皿

JAN: 4944251053254  
H17mm×φ90mm/13g



9.0cmLインナーポットに着脱できる受け皿です。  
少し水をためれば簡易的な水耕栽培ができます。



# hidroカルチャーインナーポット

## hidroカルチャー苗の生産用ポット

NEW!



オアシス用



キュート 6φ用



ハイミニ 9φ用



NS-4 12φ用

入数：1/36  
材質：PP樹脂

サイドの専用穴に水位計をセットできます。(オアシス用以外)  
側面のスリットから根が外へ伸びるので、植え替え時にポットを抜く  
手間が不要です。

※多少の歪みやバリなどがございましたがご使用には問題ございません

インナーポット

オアシス用

JAN: 4944251053247

H45mm×φ45(底26)mm/2g

キュート 6φ用

JAN: 4944251010165

H55mm×φ62(底45)mm/5g

ハイミニ 9φ用

JAN: 4944251010172

H75mm×φ82(底66)mm/15g

NS-4 12φ用

JAN: 4944251010189

H110mm×φ120(底97)mm/50g

水位計は→P.41

# hidroカルチャー用土

## hidroカルチャーを育てるための専用用土です

組み合わせ  
発送対象外

材料：粘土  
(発泡煉石)  
原産国：オランダ



hidroコーン 0.5ℓ  
H190mm×100mm×50mm

入数：1/36



hidroコーン 2ℓ  
H240mm×170mm×60mm

入数：1/36



hidroコーン 5ℓ  
H400mm×280mm×60mm

入数：1/36



170mℓ

クリアBOX  
 hidroコーン170mℓ  
H93mm×φ58mm

入数：1/36



hidroコーン 35ℓ  
H650mm×480mm×150mm

入数：1  
発送単位：1



小粒  
(約2~5mm)

JAN: 4944251015221  
350g

JAN: 4944251010066  
1400g

JAN: 4944251015191  
2900g

JAN: 4944251016112  
140g

JAN: 4944251033300  
25kg



中粒  
(約4~8mm)

JAN: 4944251015238  
230g

JAN: 4944251010042  
1000g

JAN: 4944251015207  
2400g

JAN: 4944251016129  
120g

JAN: 4944251033317  
19kg



大粒  
(約8~16mm)

JAN: 4944251015245  
220g

JAN: 4944251010059  
700g

JAN: 4944251015214  
2000g

不揃いの球形で軽石のような質感です。  
肥料分は含んでおりません。  
根腐れ防止剤と一緒に使用がおすすめです。  
水に浮くほど軽いものもあり水槽には沈められません。

※パッケージは画像と異なる場合があります





組み合わせ  
発送対象外

材料：南洋広葉樹  
(約3~15mm)  
原産国：マレーシア



木炭 0.5ℓ  
H190mm×100mm×50mm

入数：1/36

JAN：4944251017164  
190g



木炭 2ℓ  
H240mm×170mm×60mm

入数：1/36

JAN：4944251017157  
830g



170ml

クリアBOX 木炭170ml  
H93mm×φ58mm

入数：1/36

JAN：4944251016228  
110g



木炭 40ℓ (約15kg)  
H680mm×530mm×150mm

入数：1  
発送単位：1

JAN：4944251049837

土壌改良にも使われる不揃いな園芸炭です。  
一片が軽くて薄く小鉢向きです。  
有害物質の吸着効果、脱臭効果、カビなどに  
対する抗菌効果があります。

組み合わせ  
発送対象外

材料：ゼオライト (沸石)  
(約4~6mm)  
原産国：日本



ホワイト



オレンジ



ピュアライト0.5ℓ  
H220mm×140mm×70mm

入数：1/36

JAN：4944251050574  
490g



170ml

クリアBOX ピュアライト170ml  
H93mm×φ58mm

入数：1/36

JAN：4944251051748  
215g



ピュアライト20kg (約17~18ℓ)  
H600mm×400mm×140mm

入数：1  
発送単位：1

JAN：4944251050581  
490g

JAN：4944251051755  
215g

島根県産ゼオライト (沸石) を使用した、環境にやさしいエコロジー商品です。  
カラーリングはゼオライト原石由来のもので、ほとんど色落ちしません。  
植物の根の育成促進効果や、脱臭、水質浄化が期待でき、土壌改良材としても  
ご使用頂けます。

組み合わせ  
発送対象外



エコ・スギバイオ やすらぎさん 2ℓ  
JAN: 4582250550024  
H279mm×198mm×85mm/770g



入数: 24  
発送単位: 24  
材料: 国産杉(間伐材)  
原産国: 日本

## エコ・スギバイオ やすらぎさん とは

国産杉の間伐材を100%使用した園芸用チップです。特殊加工した杉チップに土壌バクテリアを定着させることで、清潔性・保水性・通気性を高めています。根張りが良く大変軽いです。空気を抜くように押し固めながら植え込みます。

### ▼使用上の注意

接している砂利が茶色に変色することがあります。杉に含まれるタンニン成分によるものです。品質には問題ありません。気になる場合は水洗いしてください。エコ・スギバイオは、杉の幹や枝部分を加工・洗浄した製品ですので花粉の混入はございません。

- 水の腐敗やカビを抑制し、水アカが発生しにくい
- 高い保水力で水やり回数を軽減
- 植物の根の活性化をサポート
- 国産間伐材を有効活用した環境配慮型素材
- 燃えるゴミとして処分可能(地域区分に準拠)
- 保水時の色の変化がわかりやすく、水やりもかんたん

組み合わせ  
発送対象外



エコ・スギバイオ 森の妖精 100mℓ  
JAN: 4582250551007  
H105mm×φ45mm/135g

入数: 12  
発送単位: 12

## エコ・スギバイオ 森の妖精 とは

自然界の土壌より培養した、有用な土壌バクテリア100%の土壌活性剤です。植物の成長環境を整え、肥料吸収をサポートします。  
※「森の妖精」は肥料ではありません。肥料を使用する場合は、ハイドロカルチャー用液体肥料をご利用ください。

### ▼メンテナンス方法

使用開始から約3~4ヵ月後を目安に、「森の妖精」を5倍に希釈し、水やりの代わりに与えてください。中古のエコ・スギチップは水洗いし、「森の妖精」を使用することで繰り返し利用可能です。

## 環境への取り組み

国産杉の間伐材を再利用することで、森林保全と資源活用に貢献しています。また、杉間伐材リサイクル製品としてエコマーク認定を取得しています。





クリアBOX リサコ 170mℓ  
H93mm×φ58mm/100g

入数：1/36  
材質：瓦端材（約2～5mm）  
原産国：日本



リサコ 0.5ℓ  
H220mm×140mm×70mm/190g



リサコ 1ℓ  
H250mm×170mm×30mm/405g

リサコ 5ℓ  
2kg



ラベンダー



モス



キャメル



レンガ



クリーム



チャコール

170mℓ	JAN: 4944251022717	4944251022724	4944251022731	4944251022748	4944251045174	4944251045181
0.5ℓ	JAN: 4944251049929	4944251049936	4944251049943	4944251049950	4944251049967	4944251049974
1ℓ	JAN: 4944251033195	4944251033201	4944251033218	4944251033225	4944251045198	4944251045204
5ℓ	JAN: 4944251033232	4944251033249	4944251033256	4944251033263	4944251045211	4944251045228

国内初の瓦リサイクル用土。

水に浮くほど軽く、吸水して色が濃くなります。

焼成していない為に柔らかく、多量の水に浸すと粒が崩れて粉状になります。

植物を育てる水量を少なめに保つと長持ちします。

## リサイクルコーン（通称リサコ）

リサイクルコーン（通称リサコ）とは、三浦園芸と三州瓦メーカー新東株式会社、愛知県内の大学の共同開発によって生まれた、瓦の端材を利用した水耕栽培用の園芸用土です。園芸用土のリサイクル商品は業界でも数少なく、「リサイクルコーン」は国内初。製造時には火を使わない製法で作るため、二酸化炭素排出量も抑え環境にも配慮しています。

- 主原料の瓦の廃材利用率は65%以上
- シンプル&エコな製法
- 豊富なカラーバリエーション
- 保水時の色の変化がわかりやすく、水やりもかんたん



## ハイドロカルチャー用 栄養剤

定期的にあたえると、成長の促進になります。



栄養剤



葉面散布活力剤

ハイドロカルチャー用栄養剤 300mℓ

JAN: 4944251020331  
H207mm×φ50mm/345g



アミノ酸が植物に取り込まれやすい状態で  
溶け込んでいます。定期的に与えることで  
植物の根や葉を丈夫に育てます。  
薄めずそのまま水やり感覚で与えます。

葉面散布活力剤 300mℓ

JAN: 4944251020324  
H228mm×φ50mm/345g



ブドウ糖配合で、葉に適度なツヤを与え鮮  
やかな色を保ちます。プッシュタイプのノズ  
ルで直接スプレーします。

## ハイドロカルチャー用 水位計

ハイドロカルチャーを管理するための、便利アイテムです

水位計

5cm (キュート 6φ用)

JAN: 4944251010257  
全長75mm×φ10mm/2g  
植込み部長さ40mm

7cm (ハイミニ 9φ用)

JAN: 4944251010196  
全長110mm×φ12mm/2g  
植込み部長さ55mm

9cm

JAN: 4944251012138  
全長145mm×φ18mm/2g  
植込み部長さ70mm

12cm (NS-4 12φ用)

JAN: 4944251010202  
全長190mm×φ18mm/10g  
植込み部長さ105mm

入数: 1/36  
材質: プラスチック



5cm

7cm

9cm

12cm

## 水位計の使い方



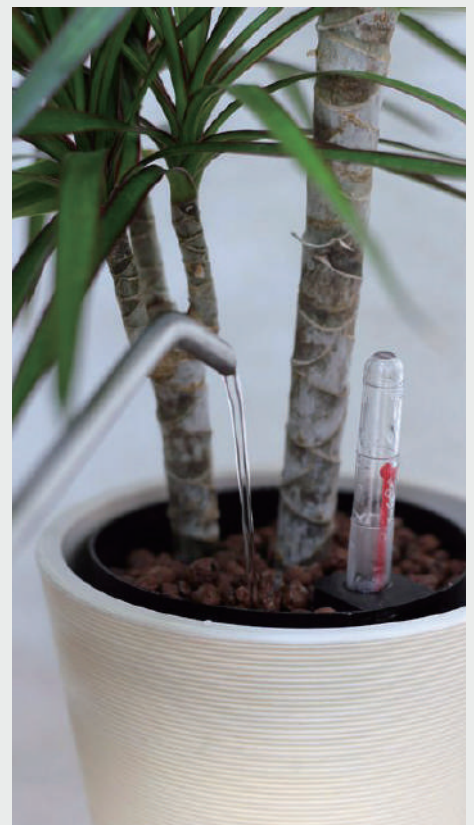
浮きの原理で赤い針が上下し、外から見えない内部の水量を表示します。



水位計を使って植える際は、  
底面につくようにセットします。



インナーポットに空いている穴は、水位計をセットするための穴です。下から差し込んで使用します。



## ハイドロカルチャー苗専用トレー

専用のトレーがあれば、複数のハイドロカルチャー苗を一括で管理できます

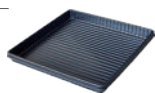


組み合わせ  
発送対象外



ハイドロ木製トレー仕器  
H90mm×□430mm/1.6kg  
耐荷重4kg

入数:3  
発送単位:3  
材質:木



マルチ底面給水トレー 底  
H43mm×□395mm

入数:1  
発送単位:1 送料別途  
材質:ポリスチレン



キュート苗 6φ用

マルチ底面給水トレーセット 30穴  
H43mm×□395mm/280g

入数:1  
発送単位:1 送料別途  
材質:ポリスチレン



Point

木製トレー仕器に、マルチ底面給水トレーを  
組み合わせて使用します。

※木製仕器だけでは、水がためられません。

タグ付きオアシスセパレートトレーがきれいになります。



① 6マスにカット  
されたトレーが  
12パック入って  
います。緑の部  
分だけ繋がって  
います。



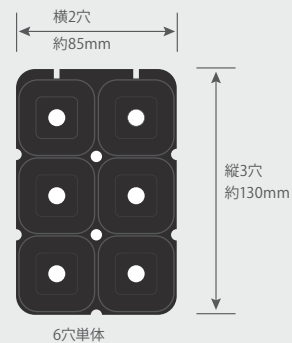
② 繋がっている所  
をハサミなどで  
切り離します。



③ マルチ底面給  
水トレーに並べ  
ます。



④ 販売用のトレー  
としても使えま  
す。



# ハイドロカルチャー（水耕栽培）観葉植物の育て方

水やりの頻度 目安 夏場 5～7日間 冬場 10日～2週間程度に1回

※エアコンなどの使用や植物の種類によって水の吸収が早いものもあります

## 1

### 基本のメンテナンス・適切な環境



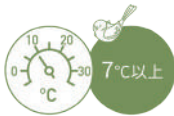
#### 光

- 薄いカーテン越しの光が当たる場所が理想です。
- 観葉植物は、温室（屋内）で生産しています。直射日光にあたると葉焼けや変色の恐れがあります。



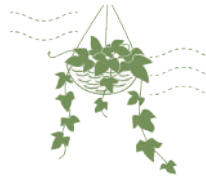
#### 水やり

- 「水が無くなったら、少量の水をあたえる」が基本
- タイプによって、確認方法が異なります。詳しくは水やり早見表を参照。



#### 温度

- 最低7°C以上の部屋に置きましょう。
- 熱帯～温帯気候原産の植物が多いため、冬場など過度な寒さには気を付けましょう。



#### 風通し

植物の葉は空気の流れを感じて、光合成や呼吸の活動が活発になります。

- 窓などを開けて部屋の換気と同時に空気の流れがある場所が理想的な置き場所です。
- カビの発生や蒸れ予防になります。
- ただし、冷暖房の風を直接当てるのは避けましょう。

#### 葉水



室内は観葉植物の原産地に比べ乾燥気味ですので、こまめな葉水をしましょう。

- 葉水は植物の生育に効果的であり、病虫害予防にもなります。
- ただし、冬季の過度な加湿は凍傷の原因にもなるので、最低気温が7°Cを下回る時は控えましょう。

葉水・・・葉の表裏に霧吹き等で加湿すること

## 2

### 時々のメンテナンス



#### 肥料

ハイドロカルチャー専用の液体肥料、または栄養剤を春・秋の生育期に1回ずつ水やりの代わりに規定量を与えてください。

固形タイプや培地に挿すタイプは不向きです。



#### 植え替え

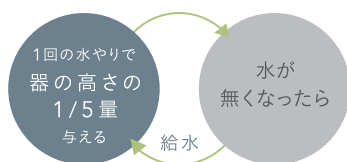
器の側面や表面の用土から根が確認できるようになったら、植え替えのタイミングです。根を傷つけないように取り出し、一回り大きな器に植え替えましょう。

まず覚えるのは

❗ 「水のあげ方」だけ



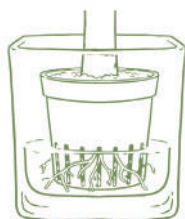
## ▼タイプ別 水やり早見表



### ①腰水タイプ

底に水をためる

根が、鉢の底面から水を吸い上げる



鉢にたまっている水が無くなったから、水やりのタイミングです。残っている水を捨て新しい水を入れてもOKです。

対象

ハイドロカルチャー苗 (+鉢セット)  
ウォーターウムシリーズ  
ハイドロコン、木炭、ピュアライト

### ②保水タイプ

用土全体で保水

根が、保水された用土から水を吸う



内部の水の量は、植え込み材料の色の変化で確認できます。色が変わったら水やりのタイミングです。

※水が余分な場合は、表面を軽く抑え、器を斜めにして水を捨てましょう

対象

エコ・スギバイオ、リサイクルコン

### ③直水タイプ

根やポットを浸す

ポットや根が、直接水を吸いあげる



根を長く伸ばす場合は、水位をポットが浸るぎりぎりに設定するのがポイントです。

対象

NEOシリーズ、ICHRINシリーズ

## 3 トラブルについて

### 害虫

葉に白や黄、橙、茶色等の小さな虫がはりついている場合、ハダニ、アブラムシ、カイガラムシ等の害虫の可能性がります。

発生した場合には、湿らせたティッシュ等で除去するか、市販の薬品を規定量散布しましょう。

### 枯葉

成長の過程で古い葉や枝が落ちることは、人間と同じ新陳代謝ですので、枯葉を見つけても慌てないで大丈夫です。

ただし、幹や根が柔らかい場合や、天頂部分の新芽が枯れている場合は、成長不良や病気のケース、管理方法が合っていない可能性が考えられます。

### "枯れ"の原因

水を与えすぎると、幹や根から異臭がしたり柔らかくなってきます。

逆に、水分が足りなければ、葉や枝がカリカリになったりしおれたりします。

光量と温度が適切でない場合、植物が水を吸収できずに上記の枯れ方をすることがあります。

# MIURA ENGEL

「当たり前」の日常に彩りを添えよう」

ハイドロカルチャーだから実現できる価値を追求します。

1971年、創業者・三浦正が約100坪の温室で洋ラン栽培を始めたことが、三浦園芸の歩みの原点です。1982年には、当時まだ日本で広く知られていなかった「ハイドロカルチャー」に着目し、いち早く導入。以来、栽培技術の確立と品質向上に取り組みながら、事業領域を着実に広げてきました。

現在では、ハイドロカルチャーによる観葉植物生産に特化し、自社農場に加え国内外の委託農場を含む25ha以上の栽培規模を有しながら、国内でも屈指の出荷規模を誇ります。

近年、植物は単なる装飾ではなく、暮らしや空間に快適さや癒しをもたらす存在として、その価値があらためて見直されています。市場ニーズが多様化するなかで、安定した品質と供給体制に加え、今後は更に新たな価値提案が必要とされていくことでしょう。

三浦園芸は、生産者としての基盤を大切にしながら、流通の先にある生活者の変化にも目を向け、これからの市場にふさわしい商品づくりを行っていきます。環境配慮や持続可能性への視点も取り入れ、次の時代に必要とされる園芸のあり方を、皆さまとともに築いていきたいと考えています。



有限会社 三浦園芸  
代表取締役 三浦基彰

## 会社概要

会社名	有限会社三浦園芸
本社所在地	〒444-3624 愛知県岡崎市牧平町字大門45番地
TEL	(0564) 82-2651
FAX	(0564) 82-3087
代表取締役	三浦 基彰
創業	昭和46年11月
設立	平成2年11月
事業内容	施設園芸（ハイドロカルチャーをメインとした観葉植物の生産・卸売）
規模	自社農場1.4ha 海外委託農場（フィリピン）23ha、国内委託農場（愛知、三重 計2戸）85a



## 【植え込み方法 手順】

弊社ウェブサイトには、基本的な植え方の手順を掲載しております。店頭での接客にお役立てください。



ハイドロカルチャー全般



エコ・スギバイオ



緑のある暮らし



## 会社沿革

- 1971年 三浦正が新規就農、シンビジウム栽培を開始（その後、周年出荷可能な観葉植物へ転換）
- 1982年 ハイドロカルチャー（水耕栽培）の導入
- 1988年 外部の農家さんにハイドロカルチャーの生産の委託を始める
- 1990年 法人化
- 1998年 (有)ピアンタ（現：三浦商事）を設立  
「土いらずのガーデニング」ブティック社 監修
- 1999年 店頭用プールベンチ 水循環棚を開発、店頭での商品管理を開始
- 2003年 三浦 基彰が代表に就任
- 2004年 QRコードの導入・携帯電話用HP開設。NHK・農業協同組合主催日本農業賞大賞受賞
- 2005年 農林水産祭 天皇杯 受賞
- 2008年 人工園芸用土リサイクルコーン（リサコ）を新東株式会社と共同開発  
経済産業省の地域産業資源活用事業計画に認定
- 2009年 三浦 正が黄綬褒章受章
- 2021年 SDGs宣言  
巣ごもり需要の高まりを背景に、ハイドロカルチャー商品の引き合いが増加
- 2025年 三浦 基彰がアロイド（サトイモ科 植物）の専門書を監修  
「サトイモ科熱帯植物図鑑」日本文芸社、「栽培の教科書シリーズ アロイド」笠倉出版社

## 【販促用POP】

弊社ウェブサイトにて、各用途にあわせてフリーダウンロード可能な販促物を用意しております。店頭での販売・管理にお役立てください。

<https://miuraengei.co.jp/products/pop>



— HYDRO CULTURE —

NEO ~~シティボックス~~

NEO カフェカップ  
～癒しと憂いのメロディ～

01. 苗と緑のある暮らし 03:04
02. 完成品、まずはこれから 05:30
03. 資材～鉢と用土と備品～ 31:42
04. 管理メンテナンス 43:46

Produced by MIURA ENGEI  
Art Direction : YK  
Design : Manager

©1971 MIURA ENGEI CO., LTD.



ME2026-27 / CATALOG  
<https://miuraengei.co.jp>

(有)三浦園芸

〒444-3624

愛知県岡崎市牧平町字大門 45 番地  
TEL(0564)82-2651 FAX(0564)82-3087

観葉植物は明るく室内に飾り、  
気温の下がりすぎない場所で管理しましょう。



商品に関するお問い合わせ