

# HYDRO CULTURE

2024

<https://miuraengei.co.jp>



緑のある暮らし

**MIURA ENGEI**



見て、ふれて、  
育てて、慈しむ。  
生活を豊かにする、  
緑のある暮らし。

緑を見たり、触れたりすると自然と心が和んだ経験はありませんか？

植物にはストレスを軽減するなどの心を癒す以外にも

コミュニケーション向上や、作業の効率化、多角的な健康増進にも役立つなどの効果があります。

めまぐるしく変化する今の時代に観葉植物は必要なパートナーと言えるかもしれません。



- 03** 植物① ハイドロカルチャー苗  
全5サイズ 計100品種以上  
国内最大級のバリエーションの苗を取り扱っています。
- 07** 植物② ハイドロカルチャー完成品  
ガラス製品を中心に、すぐに飾って販売を始められる、人気の植え込み商品です。  
初めてハイドロカルチャーを取り扱われる店舗様は、まずこちらをご検討ください。
- 25** 植物③ ハイドロカルチャー苗+ポット セット商品  
陶器鉢を中心に、苗と鉢をセットしただけのシンプルな商品です。店舗様のテイストに合わせて鉢をお選び頂けます。
- 31** 資材  
ポット・用土・その他 備品  
ハイドロカルチャー苗の販売に欠かせない、ポット・用土等の資材類も合わせてご注文ください。
- 39** メンテナンスノート
- 41** 植え替え方法
- 45** 会社案内



きれい

かんたん

サステナブル

ハイドロカルチャーとは「土を使わず、水をためて育てる観葉植物」のことです。

ハイドロとはギリシャ語で「水」、カルチャーは「栽培」を意味し、土を使わない水耕栽培の一種をハイドロカルチャーと言います。基本的なお手入れ方法さえ覚えれば、管理はかんたんで、清潔。間伐材を利用したり、再生可能なサステナブル商品も多くあります。インテリアとしてはもちろん、室内であればビジネスシーンにおいても、癒しの効果をはじめ、植物と共に過ごす喜びを感じることができるでしょう。



植物

①

ハイドロカルチャー

苗



# Hydro Culture Potted plants

組み合わせはいろいろ  
自分だけの小さな自然の世界



## #1 簡単アレンジ

大きさの違う苗を組み合わせで植え込むだけ。  
初心者でもオリジナルのアレンジが楽しめます。  
植え込み体験教室やワークショップなどにもおすすめ。

## #2 流木や苔を使ってテラリウム

水槽やガラスポットなどにハイドロカルチャーの苗を使えば  
容器が土で汚れることもありません。  
キュート苗をメインに、オアシス苗を下草に使うと立体感を出せます。



# オアシス苗 最小サイズ

観葉植物のミニサイズをオアシスに発根させた  
 hidroカルチャー最小サイズの苗です。

ポットを外す手間もなく、そのまま hidroカルチャーの寄せ植え  
 苔玉制作に利用でき、オリジナルの植え込みを作るのに最適な苗です。  
 もちろんそのまま水に浸して育てることもできます。



オアシス苗  
 入数：105  
 JAN：4944251013180



タグ付きオアシス苗 セパレートトレイ  
 入数：72 (6×12パック)  
 JAN：4944251022687



① 6マスにカットされたトレイが12パック入っています。緑の部分だけが繋がっています。



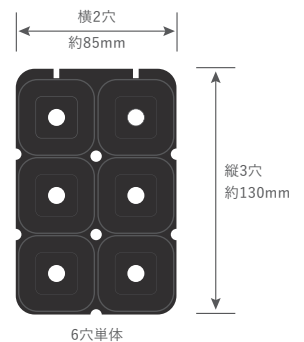
② 繋がっている所をハサミなどで切り離します。



③ 水の溜まるトレイに並べます。  
 ※ 底面吸水トレイ、木製什器は→P.38



④ 販売用のトレイとしても使えます。



ハイドロカルチャーの栽培ポットはスリットがあるので根詰まりしません。ポットを外さず植え込むことができます。

## リトル苗 4.5 φ 1.5号

ハイドロカルチャーのポット苗で最も小さな1.5号サイズです。  
出窓や小さな棚など「ちょっとしたスペースにグリーンを飾りたい」という時におすすめです。  
ミニサイズながら、癒し効果もしっかりあります。



リトル苗 4.5 φ  
入数: 50  
JAN: 4944251010974



## Hydro Culture Potted plants

## キュート苗 6 φ 2号

小さいながらも、葉や幹の特長がではじめる2号サイズで  
品種ごとのバリエーションが楽しめます。  
ハイドロカルチャービギナーの方にも育てやすい  
一番おすすめのサイズです。



キュート苗 6 φ  
入数: 40  
JAN: 4944251010400



## ハイミニ苗 9φ 3号

ミニ観葉の中ではボリュームで存在感のある3号サイズです。  
丈夫で大きく育てる楽しみがあるのも特長。  
リビングやダイニングのテーブルの上など  
存在感が出る場所に置くのもおすすめです。



ハイミニ苗 9φ  
入数：24  
JAN：4944251010417

サイズイメージ



## NS-4 苗 12φ 4号

「NS」は New Style の略称で  
ハイドロカルチャーが室内園芸の新しいスタイルであることを意味します。  
ボリュームでありながらも  
こだわって仕立てた繊細な樹形と丈夫さが特長です。  
室内全体の雰囲気作りにも効果的です。



NS-4苗 12φ  
入数：10  
JAN：4944251010424

サイズイメージ





## すぐに飾ってたのしめる 初めての方におすすめのセット

植物苗、用土、容器、全てがセットになっているため  
お好みのセットを購入して、あとはお気に入りの場所に置くだけ。  
今日から癒しの時間がスタートします。

水の継ぎ足しはやめましょう。  
水が腐って根腐れの原因となります。



P.13

### ハイドロコーン (ボール)

腰水タイプ

#### Hydro Corn

#### ハイドロカルチャーのスタンダード

##### 特長

粘土を高温で焼き上げ発泡させたボール状のレンガ。無数の小さな空洞が水や空気を保ち、植物の根にとって良い環境を作ります。落ち着いた茶色は様々なインテリアに調和します。



##### 水の管理方法

器の高さの1/5程度の水を入れ、水が無くなったら給水します。



P.15

### 炭

腰水タイプ

#### Charcoal

#### 「観葉植物×炭」の組み合わせで 空気清浄の相乗効果！

##### 特長

南洋広葉樹を焼き上げて細かく砕いた粒炭。有害物質の吸着、脱臭、カビなどに対する抗菌効果に優れています。シックな環境づくりにおすすめの素材です。



##### 水の管理方法

器の高さの1/5程度の水を入れ、水が無くなったら給水します。





P.17

## エコスギ

保水タイプ

### Eco sugi bio

国産間伐材を用いた  
地球にやさしい用土

#### 特長

国産杉の間伐材のチップに、土壌バクテリアを付着した園芸用土。保水力が高く、バクテリアによる水の腐敗などを防ぎ、清潔に保ちます。素材の特性からナチュラルな雰囲気を作れます。



#### 水の管理方法

器の高さの1/5程度の水を入れ、チップが乾燥して白っぽくなったら給水します。



P.19

## ピュアライト

腰水タイプ

### Pure Lite

天然ゼオライトが空気を浄化  
植物×鉱石のシナジー

#### 特長

島根県産のゼオライト（沸石）。無数の小さな穴により脱臭、水質浄化、通気性による根の育成促進効果などがあります。焼成温度により色の変化をさせた無着色の自然なカラーは植物のグリーンを引き立てます。



#### 水の管理方法

器の高さの1/5程度の水を入れ、水が無くなったら給水します。



P.21

## リサイクルコーン (リサコ)

保水タイプ

### Recycle Corn

国内初の瓦リサイクル用土

#### 特長

三州瓦の廃材を65%以上利用した園芸用土。特殊な製法で保水力が高く、乾湿時の色の変化で水やりのタイミングが分かりやすくなっています。瓦の土の風合いを残した、落ち着いたカラーバリエーションがインテリアに映えます。



#### 水の管理方法

器の高さの1/5程度の水を入れ、粒の色が白っぽく変化し始めたら給水します。

植物

NEW

新商品

ネオモルタル  
シリーズ



NEW

# ネオモルタルシリーズ NEO Mortar Series

“根をみる”

ハイドロカルチャーの新たな価値観



NEOモルタルキューブ

入数：12

JAN：4944251050475

鉢材質：ガラス、モルタル

鉢サイズ：H100mm×□75mm

使用苗サイズ：キュート苗6φ



NEOモルタルシリンダー1212  
 入数: 6  
 JAN: 4944251050642  
 鉢材質: ガラス、モルタル  
 鉢サイズ: H141mm × φ120mm  
 使用苗サイズ: ハイミニ苗9φ



NEOモルタルバルン150  
 入数: 6  
 JAN: 4944251050659  
 鉢材質: ガラス、モルタル  
 鉢サイズ: H140mm × φ150mm (口径100mm)  
 使用苗サイズ: ハイミニ苗9φ



# MAINTENANCE

## セッティング

ガラスの上部にモルタル蓋を載せ、蓋の穴に苗をセットしてください。

## 管理方法

### ●水やり

インナーポットが水に浸かるように、水位をあわせてください。  
 水量が減ってきたら足し水をします。週に1~2回は水を全交換すると美しく鑑賞できます。

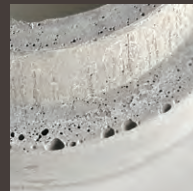
### ●置き場所

直射日光を避け、薄いレースのカーテン越しの太陽光が当たる場所が最適です。  
 また冷暖房の風が直接当たらないようにしてください。  
 冬期には最低7°Cを保つようにしましょう。



根を長く伸ばす場合は、ポット又は根の先端がぎりぎり浸る水位に設定するのがポイントです。

※植物品種はアソートです。画像はイメージですので、実物と異なる場合があります。  
 モルタルは素材や成型時の都合上、色合いの違い・気泡・バリ・歪みが多少見られる場合がありますが、品質に問題はございません。



植物

NEW  
新商品

マクラメ  
シリーズ



NEW

# マクラメシリーズ Macrame Series

吊る、水耕

ハンギングプランツや着生植物が多様化して普及し、  
吊るして飾る「ハンギングスタイル」はすっかり室内園芸の定番になりました。

ハンギングプランツに hidroカルチャーを採用すれば、水をためて植物を育てるため、  
手間のかかる「水きり」作業が不要です。

また器が目の高さになり、生活の中で自然に水位を確認することができます。  
その結果、水やりをうっかり忘れることが少なくなるはずで、  
更に透明な容器を使用することで、空間が軽快で明るい印象になるでしょう。

最近は賃貸の壁面にも取り付けられるピンやフックも増えてきているので、  
ハンギングスタイルの hidroカルチャーで空間を演出してみませんか？

クラーロ140 (ボール) ×マクラメトレック  
(鉢付植物×マクラメひものセット)  
入数:6  
JAN:4944251051144  
種類:ひも3色  
材質:ガラス、綿、木  
鉢サイズ:H118mm×φ140mm  
吊下げ時全長:950mm  
リング外径・内径:50mm・28mm





マクラメトレック  
 (※ひものみ)  
 入数: 3/36  
 JAN: 4944251051120  
 種類: 3色 (グリーン・グレー・ブラウン)  
 紐材質: 綿、木  
 紐サイズ: 長さ980mm  
 リング外径・内径: 50mm・28mm  
 適応鉢サイズ: 3.5~4.5号  
 耐荷重: 約3kg



マクラメスモーキー  
 (※ひものみ)  
 入数: 3/36  
 JAN: 4944251051113  
 種類: 3色  
     ピンク×ベージュ  
     ラベンダー×ブルー  
     イエロー×グリーン  
 紐材質: 綿、木  
 紐サイズ: 長さ810mm  
 リング外径・内径: 50mm・28mm  
 適応鉢サイズ: 3~3.5号  
 耐荷重: 約2kg

※鉢は付属しません。  
 こちらは「ひも」のみの商品です。  
 ※実物と若干色味が違う場合があります。



ハイミニビビスモーキー×マクラメスモーキー  
 (鉢付植物×マクラメひものセット)  
 入数: 12  
 JAN: 4944251051137  
 種類: ひも3色、鉢6色  
 材質: PP・PS樹脂、綿、木  
 鉢サイズ: H90mm×φ100mm  
 吊下げ時全長: 750mm  
 リング外径・内径: 50mm・28mm





ノスタルジックな  
雰囲気が漂うガラスポット  
レトロベース120(ボール)  
入数: 12  
JAN: 4944251050000  
鉢材質: ガラス  
鉢サイズ: H100mm×φ115mm  
鉢種類: 3種類

レトロベース140(ボール)  
入数: 6  
JAN: 4944251050017  
鉢材質: ガラス  
鉢サイズ: H150mm×φ135mm  
鉢種類: 3種類

## ハイドロカルチャーのスタンダード ハイドロコーン

ハイドロコーンとは、粘土を高温で焼き上げ発泡させたボール状のレンガのこと。  
無数の小さな空洞が水や空気を保ち、植物の根にとって良い環境を作ります。  
土にも似た落ち着いた茶色は、どんな植物とも相性がよく  
より自然な雰囲気を楽しむことができます。



## Hydro Corn



### 丸みのある優しい印象のガラス

バルンボール 90(ボール)  
入数: 15  
JAN: 4944251049998  
鉢材質: ガラス  
鉢サイズ: H69mm×φ87mm 口径57mm

バルンボール 100(ボール)  
入数: 12  
JAN: 4944251018864  
鉢材質: ガラス  
鉢サイズ: H78mm×φ100mm 口径70mm

バルンボール 150(ボール)  
入数: 6  
JAN: 4944251049295  
鉢材質: ガラス  
鉢サイズ: H120mm×φ150mm 口径100mm



可愛らしいスイーツグラス風

プチドルチェ (ボール)  
 入数: 24  
 JAN: 4944251047154  
 鉢材質: ガラス  
 鉢サイズ: H64~84mm × φ63~74mm  
 鉢種類: 2種類 (球、ストレート)

安定感のある立方体ガラス

キュートキューブ (ボール)  
 入数: 24  
 JAN: 4944251011490  
 鉢材質: ガラス  
 鉢サイズ: H75mm × □75mm



プチピーカーシリーズ

理科室インテリアにもってこいの  
 小さくてかわいいピーカーに植物をあしらいました。  
 目盛りも付いているので、水やりもわかりやすく管理できます。  
 (耐熱・耐薬仕様ではありません)

プチピーカー-S (ボール)  
 入数: 24  
 JAN: 4944251045921  
 鉢材質: ガラス  
 鉢サイズ: H75mm × φ52mm

プチピーカー-M (ボール)  
 入数: 24  
 JAN: 4944251045938  
 鉢材質: ガラス  
 鉢サイズ: H85mm × φ70mm

NEW

植物を選ばない、シンプルな円柱型

サークル80 (ボール)  
 入数: 12  
 JAN: 4944251051335  
 鉢材質: ガラス  
 鉢サイズ: H80mm × φ80mm



NEW

飽きのこないベーシックな鉢型

クラーク140 (ボール)  
 入数: 12  
 JAN: 4944251047109  
 鉢材質: ガラス  
 鉢サイズ: H118mm × φ140mm



シリンダーシリーズ

シリンダーベース1212 (ボール)  
 入数: 12  
 JAN: 4944251047833  
 鉢材質: ガラス  
 鉢サイズ: H121mm × φ120mm

シリンダーベース1515 (ボール)  
 入数: 4  
 JAN: 4944251047840  
 鉢材質: ガラス  
 鉢サイズ: H152mm × φ150mm

シリンダーベース1521 (ボール)  
 入数: 4  
 JAN: 4944251047857  
 鉢材質: ガラス  
 鉢サイズ: H213mm × φ150mm



シリンダーベース1212 (炭)  
入数:12  
JAN:4944251047901  
鉢材質:ガラス  
鉢サイズ:H121mm×φ120mm

シリンダーベース1515 (炭)  
入数:4  
JAN:4944251047963  
鉢材質:ガラス  
鉢サイズ:H152mm×φ150mm

シリンダーベース1521 (炭)  
入数:4  
JAN:4944251047970  
鉢材質:ガラス  
鉢サイズ:H213mm×φ150mm



## 「観葉植物×炭」 ダブルの効果で快適な暮らし

観葉植物には、空気中の有害物質の浄化やマイナスイオンの発生、視覚疲労の回復、自然の加湿効果、ストレス軽減の効果があります。  
また炭には、有害物質の吸着効果、脱臭効果、カビなどに対する抗菌効果があり、相乗効果で快適な空間づくりが期待できます。



Charcoal

# KANKYO KAIZEN

室内環境をクリアに

ハイドロカルチャーだからできる、  
植物 × 木炭のコラボ

環境改善植物クリアシリーズ (ボール or 炭 or エコスギ) は、つば付きの鉢です。  
このつばが植物の存在感を引き立たせ、商品を大きく見せます。

空気浄化

自然の  
加湿器

ストレス  
緩和

視覚疲労  
の回復

園芸療法





可愛らしいスイーツグラス風

プチドルチェ (炭)  
 入数: 24  
 JAN: 4944251047161  
 鉢材質: ガラス  
 鉢サイズ: H64~84mm×φ63~74mm  
 鉢種類: 2種類 (球、ストレート)

プチピーカーシリーズ

理科室インテリアにもってこいの、  
 小さくてかわいいピーカーに植物をあしらいました。  
 目盛りも付いているので、水やりもわかりやすく管理できます。  
 (耐熱・耐薬仕様ではありません)



プチピーカーS (炭)  
 入数: 24  
 JAN: 4944251047031  
 鉢材質: ガラス  
 鉢サイズ: H75mm×φ52mm

プチピーカーM (炭)  
 入数: 24  
 JAN: 4944251047048  
 鉢材質: ガラス  
 鉢サイズ: H85mm×φ70mm



NEW

植物を選ばない、  
 シンプルな円柱型  
 サークル80 (炭)  
 入数: 12  
 JAN: 4944251051342  
 鉢材質: ガラス  
 鉢サイズ: H80mm×φ80mm



安定感のある立方体ガラス

キュートキューブ (炭)  
 入数: 24  
 JAN: 4944251015498  
 鉢材質: ガラス  
 鉢サイズ: H75mm×□75mm



丸みのある優しい印象のガラス

バルンボール 100 (炭)  
 入数: 12  
 JAN: 4944251015474  
 鉢材質: ガラス  
 鉢サイズ: H78mm×φ100mm 口径70mm



植物を引き立てる、つば付きの鉢

環境改善植物クリア シリーズ

鉢材質: PS樹脂

環境改善植物クリア 110 (炭)  
 入数: 12  
 JAN: 4944251015252  
 鉢サイズ: H80mm×φ110mm

環境改善植物クリア 150 (炭)  
 入数: 12  
 JAN: 4944251015269  
 鉢サイズ: H110mm×φ150mm

環境改善植物クリア 180 (炭)  
 入数: 6  
 JAN: 4944251015276  
 鉢サイズ: H145mm×φ180mm



NEW

ノスタルジックな雰囲気が漂うガラスポット

レトロベース120 (エコスギ)

入数: 12

JAN: 4944251051298

鉢材質: ガラス

鉢サイズ: H100mm×φ115mm

鉢種類: 3種類

レトロベース140 (エコスギ)

入数: 6

JAN: 4944251051328

鉢材質: ガラス

鉢サイズ: H150mm×φ135mm

鉢種類: 3種類

## 地球には持続可能な優しさを 植物には心地よい環境を

山の木々の生育を守るためには、定期的な間伐が必要になります。  
そこで発生する間伐材を使用することで、私たちも環境保全の一役を担い  
また観葉植物にとっては、保水力など心地よい環境を保ちます。  
エコ・スギバイオは国産間伐材を利用した  
サステナビリティなハイドロカルチャー用土のひとつです。



Eco sugi bio



NEW

ちいさなパフェグラス風

プチパルフェ (エコスギ)

入数: 24

JAN: 4944251050420

鉢材質: ガラス

鉢サイズ: H72~85mm×φ63~70mm

鉢種類: 2種類 (ラウンド・ストレート)



飽きのこないベーシックな鉢型

クラーク140 (エコスギ)

入数: 12

JAN: 4944251046003

鉢材質: ガラス

鉢サイズ: H118mm×φ140mm



安定感のある立方体ガラス

キュートキューブ (エコスギ)

入数: 24

JAN: 4944251017058

鉢材質: ガラス

鉢サイズ: H75mm×□75mm



NEW

植物を選ばない、シンプルな円柱型

サークル80 (エコスギ)  
 入数: 12  
 JAN: 4944251051359  
 鉢材質: ガラス  
 鉢サイズ: H80mm × φ80mm

自然素材のナチュラルスタイル

※当商品はすべて杉のチップ飛散や乾燥防止のために砂利のマルチングを施しています。  
 ※エコ・スギバイオはエコマーク認定商品です。  
 ※エコ・スギバイオの完成品は、出荷時に土壌バクテリアを付着しています。

購入時は土壌活性化剤「森の妖精」(P.38)を5倍に薄め  
 3~4ヶ月に1度程度、水やりの代わりに添加を推奨。  
 土壌バクテリアは水の腐敗やカビの発生を防ぎ  
 水アカをつきにくくしますので、容器内が清潔に保たれます。



丸みのある優しい印象のガラス

バルンボール 100 (エコスギ)  
 入数: 12  
 JAN: 4944251017072  
 鉢材質: ガラス  
 鉢サイズ: H78mm × φ100mm 口径70mm



取っ手付きのカフェグラス

グラスマグ (エコスギ)  
 入数: 12  
 JAN: 4944251050925  
 鉢材質: ガラス  
 鉢サイズ: H90~95mm × W101~112mm × D72~84mm  
 鉢種類: 2種 (シェイプ・ストレート)



## 天然ゼオライトが空気を浄化 植物 × 鉱石のシナジー

自然からの贈り物である天然ゼオライトは、脱臭、水質浄化など人にも植物にも嬉しい効果をもたらしてくれます。  
植物本来が持つ力、空気浄化効果と合わせればさらに快適な環境に。  
自然の神秘に触れ合いながら、植物の生長をお楽しみください。  
ゼオライトは島根県産を使用しています。

### Pure Lite



ホワイト

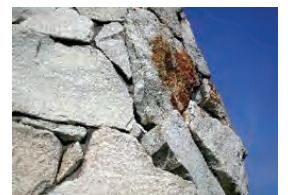


オレンジ

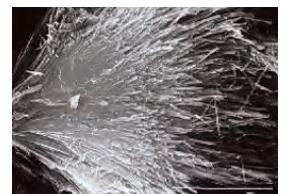
### ゼオライトとは……

沸石とも呼ばれるアルミノ珪酸塩鉱物で、微細な空洞構造から吸着・触媒・分子ふるい・イオン交換など様々な機能を有しています。

水質浄化や土壌改良等にも利用され、私たちの生活を支える天然鉱石なのです。



ゼオライト原材料



顕微鏡拡大図



可愛らしいスイーツグラス風

プチドルチェ (ピュアライト)

入数: 24

JAN: 4944251048663

鉢材質: ガラス

鉢サイズ: H64~84mm×φ63~74mm

鉢種類: 2種 (球、ストレート)



かすかに入るラインがおしゃれな背の高いグラス

タンブラー (ピュアライト)

入数: 12

JAN: 4944251049325

鉢材質: ガラス

鉢サイズ: H137mm×φ82mm



丸みのある優しい印象のガラス

バルンボール 100 (ピュアライト)

入数: 12

JAN: 4944251049301

鉢材質: ガラス

鉢サイズ: H78mm×φ100mm 口径70mm



取っ手付きのカフェグラス

グラスマグ (ピュアライト)

入数: 12

JAN: 4944251050932

鉢材質: ガラス

鉢サイズ: H90~95mm×W101~112mm×D72~84mm

鉢種類: 2種 (シェイプ・ストレート)





## 国内初の瓦リサイクル用土

水に浮くほど軽く、吸水して色が濃くなります。

焼成をしていない為に柔らかく、多量の水に浸すと粒が崩れて粉状になります。

植物を育てる水量を少なめに保つと長持ちします。

## Recycle Corn



ラベンダー



モス



キャメル



レンガ



クリーム



チャコール

### リサイクルコーン (通称:リサコ)

- 主原料の瓦の廃材利用率は65%以上
- シンプル&エコな製法
- 豊富なカラーバリエーション
- 保水時の色の変化が分かりやすく、水やりもかんたん

リサイクルコーン (通称 リサコ) とは、三浦園芸と三州瓦メーカー新東株式会社、愛知県内の大学の共同開発によって生まれた、瓦の廃材を利用した水耕栽培用の園芸用土です。園芸用土のリサイクル商品は業界でも数少なく、「リサイクルコーン」は国内初。製造時には火を使わない製法で作るため、二酸化炭素排出量も抑え環境に配慮しています。



バルンボール90



バルンボール100

NEW

丸みのある優しい印象のガラス

バルンボール90 (リサコ)

入数: 15

JAN: 4944251051168

鉢材質: ガラス

鉢サイズ: H69mm×φ87mm 口径57mm

バルンボール100 (リサコ)

入数: 12

JAN: 4944251022991

鉢材質: ガラス

鉢サイズ: H78mm×φ100mm 口径70mm



プチビーカーS



プチビーカーM

プチビーカーシリーズ

理科室インテリアにもってこいの、  
小さくてかわいいビーカーに植物をあしらいました。  
目盛りもついているので、水やりもわかりやすく管理できます。  
(耐熱・耐薬仕様ではありません)

プチビーカーS (リサコ)

入数: 24

JAN: 4944251045822

鉢材質: ガラス

鉢サイズ: H75mm×φ52mm

プチビーカーM (リサコ)

入数: 24

JAN: 4944251045839

鉢材質: ガラス

鉢サイズ: H85mm×φ70mm



NEW

ちいさなバフェグラス風

プチバルフェ (リサコ)

入数: 24

JAN: 4944251051151

鉢材質: ガラス

鉢サイズ: H72~85mm×φ63~70mm

鉢種類: 2種類 (ラウンド、ストレート)



安定感のある立方体ガラス

キュートキューブ (リサコ)

入数: 12

JAN: 4944251022984

鉢材質: ガラス

鉢サイズ: H75mm×□75mm

ハイドロカルチャー 完成品

ウォーターリウム

# Waterium®

商標：第 6674344 号

## Wateriumとは

water（英語：水）と  
arium（ラテン語：～に関  
する場所・空間）を組み合  
わせた造語です。

容器底面に水のある空  
間を確保し、水と培地部  
分をひもを經由して触れ  
させ、毛細管現象の力を  
利用して植物の根に水  
を補給しています。



NEW

## 水をためるだけの簡単お手入れ 見た目も爽やかなウォーターリウム

ウォーターリウムは給水ひもを水につけておくだけ。

透明容器なら水の量も一目で分かるため水やりも簡単。

見た目にも爽やかなウォーターリウムは、カジュアルなシーンにも良く合うため  
リビングからカフェまで様々な場所に。

ウォーターリウムビーカー M 150ml (ボール)

入数：24

JAN：4944251051366

鉢材質：ガラス

鉢サイズ：H85mm×φ70mm

ウォーターリウムビーカー M 150ml (炭)

入数：24

JAN：4944251051373

鉢材質：ガラス

鉢サイズ：H85mm×φ70mm

## 管理方法

- 給水ひもが水に浸かるように水をためておきます。  
中が見えない容器はインナーカップを持ち上げて  
水の量を確認しましょう。
- 直射日光を避け、薄いレースのカーテン越し程度の  
光があたる7℃以上のお部屋に置いてください。
- 水がなくなったら、新しい水を与えてください。水が  
なくなりきる前に汚れてきた場合は、中の水をすべ  
て交換してください。
- 必ず屋内で鑑賞してください。



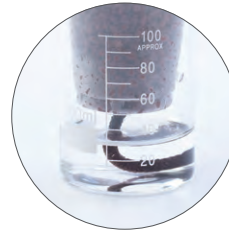




## ビーカー

学校の理科室を思い出す、ノスタルジックなガラス  
(耐熱・耐薬ではありません)

ウォータリウムビーカー S 100ml (ボール)  
入数: 24  
JAN: 4944251046560  
鉢材質: ガラス、PET樹脂  
鉢サイズ: H75mm×φ52mm



Point

目盛りがあるので水位がわかりやすくなっています。  
20~40のラインが適正水量です。

## ボトル & ジャー

おしゃれなびんにウォータリウムをあしらいました。  
たくさん給水できるので、水やりの回数が少なくて済みます。



手になじむサイズの缶型ガラス  
ウォータリウム チアーズ (ボール)  
入数: 12  
JAN: 4944251050918  
鉢材質: ガラス、PET樹脂  
鉢サイズ: H120mm×φ67mm



ウォータリウムボトル タグ付き (ボール)  
入数: 24  
JAN: 4944251048069  
鉢材質: ガラス、PET樹脂  
鉢サイズ: H110mm×φ62mm



ウォータリウムドリンクジャーM (ボール)  
入数: 12  
JAN: 4944251046607  
鉢材質: ガラス、ブリキ、PET樹脂  
鉢サイズ: H130mm×H105mm×78mm



カラードボトル

カラードジャー

ウォータリウムカラードボトル タグ付き (ボール)  
入数: 24  
JAN: 4944251049042  
鉢材質: ガラス、PET樹脂  
鉢サイズ: H110mm×φ62mm

ウォータリウムカラードジャー タグ付き (ボール)  
入数: 12  
JAN: 4944251049059  
鉢材質: ガラス、ブリキ、PET樹脂  
鉢サイズ: H131mm×φ81mm

植物

③

ハイドロカルチャー

苗+ポット

セット商品



パキラ (ハイミニ苗) + ハイミニフィットの鉢

お好みのポットに、スポッと入れるだけ！

# Plants + Pots

## 植えかえの手間がありません

植物が大きくなっても、鉢を替えていくだけで長い期間楽しめます。

気分でポットを変えるのがとっても簡単！

複数の植物と鉢を交代するだけで、また違った雰囲気を楽しめます。

Point



### 水やりのポイント

器の高さの1/5ほど水を与えて

中の水が無くなってから次の水やりをします。

水の与えすぎは根腐れの原因となります。

中の苗を持ち上げて、直接水の量を確認すれば安心です。

根の老廃物で中が汚れてくることもありますので

水が汚れていたら器を洗い、水を交換しましょう。





# Colorful Pot

カラフルなポットは  
暮らしを彩るアクセント

やさしい色味のくすみカラーが暮らしのアクセントとして彩りを加えてくれます。



水を入れると



→ わかりやすい!



取り外し可能なので、  
洗うのも簡単です

## ビビスモーキーシリーズ

くすみカラー

鉢材質：PP樹脂 (リトル)、PP樹脂,PS樹脂 (キュート/ハイミニ)  
鉢種類：6色 (マスタードイエロー、ページェ、コーラルピンク、ラベンダーグレー、アクアマリン、グラスグリーン)

リトルビビスモーキー

入数：40

JAN：4944251050673

鉢サイズ：H53mm×φ60mm

キュートビビスモーキー

入数：24

JAN：4944251050680

鉢サイズ：H65mm×φ75mm

ハイミニビビスモーキー

入数：12

JAN：4944251050697

鉢サイズ：H90mm×φ100mm





# Monotone Pot

クールなモノトーンポットは  
洗練された雰囲気演出

クールなモノトーンカラーのポットは  
植物のグリーンを引き立てながら、存在感もしっかり。  
お部屋をシックに、またキリっとした雰囲気に  
仕上げたい方にぴったりです。



スタイリッシュで高級感のあるマット調の鉢  
一鉢置いておくだけでも存在感があります

ハイミニライフ (水位計付)  
入数: 6  
JAN: 4944251019663  
鉢材質: 陶器  
鉢サイズ: H95mm × φ130mm

NEW

## ポリゴンシリーズ

アートのような、オブジェのような、多面体。  
植物と調和しながら、個性をアピール。

鉢材質: 陶器  
鉢種類: 3色 (ホワイト、ダークグレー、ベージュ)

キュートポリゴン (水位計付)  
入数: 12  
JAN: 4944251051380  
鉢サイズ: H80mm × φ95(60)mm

ハイミニポリゴン (水位計付)  
入数: 6  
JAN: 4944251051397  
鉢サイズ: H107mm × φ125(85)mm



### みなもシリーズ

ゆるみなもをイメージしたポット。  
モダンにも和風インテリアにもご使用できます。

鉢材質：陶器  
鉢種類：2色（白、黒）

キュートみなも  
入数：24  
JAN：4944251019304  
鉢サイズ：H70mm×φ73mm

ハイミニみなも  
入数：12  
JAN：4944251019311  
鉢サイズ：H90mm×φ96mm



### フィットシリーズ

モノトーンカラーが特長のザ・シンプルポット。  
その名の通り、鉢の口径も苗にぴったりで、抜群の一体感と完成度があります。

鉢材質：陶器  
鉢種類：2色（白、黒）

リトルフィット  
入数：24  
JAN：4944251019243  
鉢サイズ：H60mm×φ65mm

キュートフィット（水位計付）  
入数：12  
JAN：4944251019250  
鉢サイズ：H70mm×φ75mm

ハイミニフィット（水位計付）  
入数：6  
JAN：4944251019267  
鉢サイズ：H95mm×φ108mm



### ルシオシリーズ

水やりのタイミングが分かりやすい  
透明な窓つきポット。

鉢材質：陶器  
鉢種類：2型（ウィンドウ、アラウンド）

リトルルシオ  
入数：24  
JAN：4944251050291  
鉢サイズ：H57mm×φ63mm

キュートルシオ  
入数：24  
JAN：4944251050338  
鉢サイズ：H67mm×φ75mm



### 伝統技法のホタル手焼き

ホタル手焼きとは、穴を開けた磁器に透明な釉薬を施す技法のことです。光をかざすと部分的に明るく透き通って見える様子を蛍になぞらえました。商品名はフランス語でホタルを意味する"Luciole"から命名。窓からは、微かに水の有無が確認できます。





# Natural Pot

## ナチュラルなお部屋で癒やしの空間を

ナチュラルな雰囲気に馴染むポットを集めました。  
観葉植物と合わせれば、まるで小さなガーデンで過ごす気分。  
生活がより自然な雰囲気となり、癒し効果もアップします。

### ティンシリーズ

シンプルなブリキ素材の鉢  
水漏れ防止のライナー付き

鉢材質：ブリキ、プラスチック（ライナー）  
鉢種類：2色（グレー、クリーム）

### リトルティン

入数：24  
JAN：4944251046485  
鉢サイズ：H63mm×φ66mm



### NS - 4カネット

ノスタルジックな風合いのブリキ鉢

鉢材質：ブリキ、プラスチック（ライナー）  
鉢種類：3色（ホワイト、ネイビー、メタル）

### NS-4 カネット

入数：6  
JAN：4944251050376  
鉢サイズ：H145mm×φ148mm



### NS-4 ティン

入数：6  
JAN：4944251046904  
鉢サイズ：H145mm×φ148mm

存在感のあるサイズのNS-4（12φ 4号規格）でも苗×ポットのセットで管理が可能です。鉢付きなら、5-6号くらいの存在感が楽しめます



オアシスタまご  
 入数：24  
 JAN：4944251046652  
 鉢材質：陶器  
 鉢サイズ：H47mm×φ47mm

「オアシス × ポット」だけのシンプルセット

たまご型の陶器にオアシス苗をセットした  
 シンプルな最小サイズのハイドロカルチャー。  
 市販のプリザーブドモス(苔)やエアプランツを利用してディスプレイすれば  
 さらに世界観は広がります。



オアシス苗 (P.04)



オアシスタまごの鉢  
 入数：6/36  
 JAN：4944251046898  
 鉢材質：陶器  
 鉢サイズ：H47mm×φ47(29)mm/0.04ℓ/40g



※画像は陳列イメージです

ロッチャシリーズ

丸みのあるディティールと、スイートなカラーが女性に人気のポット

鉢材質：陶器  
 鉢種類：3色 (オフホワイト、チェリーピンク、キャメル)



リトルロッチャ  
 入数：24  
 JAN：4944251021833  
 鉢サイズ：H57mm×φ63mm

キュートロッチャ  
 入数：24  
 JAN：4944251021857  
 鉢サイズ：H68mm×φ75mm

ハイミニロッチャ  
 入数：12  
 JAN：4944251021871  
 鉢サイズ：H95mm×φ100mm

ツイストシリーズ

汚し加工でレトロな雰囲気が漂う、アンティーク調のポット

鉢材質：陶器  
 鉢種類：2色 (ホワイト、カーキ)

リトルツイスト  
 入数：24  
 JAN：4944251046959  
 鉢サイズ：H57mm×φ63mm

キュートツイスト  
 入数：24  
 JAN：4944251046966  
 鉢サイズ：H69mm×φ80mm



ガラスポット

hidroカルチャーの基本となるポットです。 苗×用土と組み合わせて植えられます。

オアシス~リトル苗を植えられます

NEW



ラウンド



ストレート

入数: 6/36  
材質: ガラス  
種類: 2型



球



ストレート

入数: 6/36  
材質: ガラス  
種類: 2型

プチパルフェの鉢

JAN: 4944251050444  
ラウンド: H72mm×φ70mm/0.15ℓ/130g  
ストレート: H85mm×φ63mm/0.17ℓ/150g

プチドルチェの鉢

JAN: 4944251049158  
球: H64mm×φ74(63)mm/0.15ℓ/125g  
ストレート: H84mm×φ63mm/0.14ℓ/135g

NEW



ビーカーS100mlの鉢

JAN: 4944251047987  
H75mm×φ52mm/0.12ℓ/51g



ビーカーM150mlの鉢

JAN: 4944251047994  
H85mm×φ70mm/0.21ℓ/68g

入数: 6/36  
材質: ガラス



入数: 6/36  
材質: ガラス

バルンボール90の鉢

JAN: 4944251049455  
H69mm×φ87(57)mm/0.25ℓ/90g

キュート苗を植えられます



入数: 6/36  
材質: ガラス



入数: 6/36  
材質: ガラス



入数: 6/36  
材質: ガラス

バルンボール100の鉢

JAN: 4944251011193  
H78mm×φ100(70)mm/0.4ℓ/100g

キュートキューブの鉢

JAN: 4944251011988  
H75mm×□75mm/0.27ℓ/340g

サークル80の鉢

JAN: 4944251050567  
H80mm×φ80mm/0.32ℓ/153g



入数: 6/36  
材質: ガラス



シェイプ



ストレート

入数: 6/36  
材質: ガラス  
種類: 2型

ドリンクジャーMの鉢

JAN: 4944251046386  
H130mm×105mm×78mm/0.5ℓ/400g

グラスマグの鉢

JAN: 4944251050949  
シェイプ: H95mm×W112mm×D84mm/0.28ℓ/220g  
ストレート: H90mm×W101mm×D72mm/0.25ℓ/220g





# Hydro Culture Pots

ハイミニ苗を植えられます



入数: 3/36  
材質: ガラス

## バルンボール150の鉢

JAN: 4944251014859  
H120mm×φ150(100)mm/1ℓ/375g



入数: 3/36  
材質: リサイクル  
ガラス

## シリンダーベース1212の鉢

JAN: 4944251048847  
H121mm×φ120mm/1.4ℓ/480g



入数: 3/36  
材質: リサイクル  
ガラス

## クラーク140の鉢

JAN: 4944251049356  
H118mm×φ140mm/0.85ℓ/540g



### ※リサイクルガラス 性質について

ガラスの内部に小さな気泡や黒点、またガラス表面に擦れや黒点、ヨレ、凸凹、つなぎ目が見られる場合がございます。  
多少の歪み、気泡は商品の仕様です。  
クレンザーやスチールたわし等でガラス表面を洗わないでください。



## プラスチックポット

落としても割れにくく、軽くて扱いやすい特長があります。



入数: 3/36  
材質: PS樹脂  
種類: 2サイズ

### PキューブMの鉢

JAN: 4944251020812  
H75mm×□84mm/0.36ℓ/145g

### PキューブLの鉢

JAN: 4944251020829  
H108mm×□105mm/1.2ℓ/345g



入数: 3/36  
材質: PS樹脂  
種類: 3サイズ

### クリア110の鉢

JAN: 4944251013890  
H80mm×φ110(81)mm/0.36ℓ/90g

### クリア150の鉢

JAN: 4944251012183  
H110mm×φ150(114)mm/0.97ℓ/150g

### クリア180の鉢

JAN: 4944251012190  
H145mm×φ180(142)mm/2.27ℓ/200g



入数: 3/36  
材質: AS樹脂  
種類: 3サイズ

### i-pot90の鉢

JAN: 4944251017515  
H75mm×φ90mm/0.31ℓ/50g

### i-pot120の鉢

JAN: 4944251017522  
H100mm×φ120mm/0.76ℓ/100g

### i-pot150の鉢

JAN: 4944251017539  
H125mm×φ150mm/1.5ℓ/230g

# ハイドロカルチャーセット用ポット

ハイドロカルチャー苗の各種サイズに対応した、セットするだけで使えるポット



入数：6/36  
 材質：PP樹脂 (リトル)  
 PP,PS樹脂 (キュート)  
 種類：2サイズ、6色

イエロー      オレンジ      ピンク      シグナルレッド      ライトブルー      ライムグリーン

## リトルビビの鉢

JAN : 4944251011919  
 H53mm×φ60mm/0.1ℓ/30g

## キュートビビの鉢

JAN : 4944251010103  
 H65mm×φ75mm/0.2ℓ/50g



入数：6/36  
 材質：PP樹脂 (リトル)  
 PP,PS樹脂 (キュート/ハイミニ)  
 種類：3サイズ、6色

マスタードイエロー      ベージュ      コーラルピンク      ラベンダーグレー      アクアマリン      グラスグリーン

## リトルビスモーキーの鉢

JAN : 4944251050703  
 H53mm×φ60mm/0.1ℓ/30g

## キュートビスモーキーの鉢

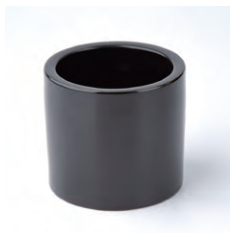
JAN : 4944251050772  
 H65mm×φ75mm/0.2ℓ/50g

## ハイミニビスモーキーの鉢

JAN : 4944251050840  
 H90mm×φ100mm/0.5ℓ/100g



白丸



黒丸

入数：6/36  
 材質：陶器  
 種類：3サイズ、2色

## リトルフィットの鉢

JAN : 4944251019274  
 H60mm×φ65mm/0.12ℓ/150g



白



黒

入数：6/36  
 材質：陶器  
 種類：2サイズ、2色

## キュートみなもの鉢

JAN : 4944251019328  
 H70mm×φ73mm/0.18ℓ/150g

## ハイミニみなもの鉢

JAN : 4944251019335  
 H90mm×φ96mm/0.42ℓ/300g

## キュートフィットの鉢

JAN : 4944251019281  
 H70mm×φ75mm/0.22ℓ/255g

## ハイミニフィットの鉢

JAN : 4944251019298  
 H95mm×φ108mm/0.58ℓ/580g



ホワイト



ブラック

入数：6/36  
 材質：陶器  
 種類：2サイズ、2色

## リトルステラの鉢

JAN : 4944251022885  
 H55mm×φ63mm/0.1ℓ/80g

## キュートステラの鉢

JAN : 4944251022892  
 H67mm×φ75mm/0.16ℓ/125g



球

入数：6/36  
 材質：陶器

## ハイミニライフの鉢

JAN : 4944251019670  
 球 : H95mm×φ130(81)mm/0.74ℓ/470g





ウインドウ

リトルルシオの鉢

JAN: 4944251050307  
H57mm×φ63mm/0.12ℓ/70g



アラウンド

キュートルシオの鉢

JAN: 4944251050345  
H67mm×φ75mm/0.19ℓ/115g

入数: 6/36  
材質: 陶器  
種類: 2サイズ、2型

NEW



ホワイト

キュートポリゴンの鉢

JAN: 4944251051403  
H80mm×φ95(60)mm/0.35ℓ/240g



ダークグレー

ハイミニポリゴンの鉢

JAN: 4944251051410  
H107mm×φ125(85)mm/0.8ℓ/420g



ベージュ

入数: 6/36  
鉢材質: 陶器  
種類: 2サイズ、3色



オフホワイト

リトルロッチャの鉢

JAN: 4944251021840  
H57mm×φ63mm/0.09ℓ/100g



チェリーピンク

キュートロッチャの鉢

JAN: 4944251021864  
H68mm×φ75mm/0.16ℓ/145g



キャメル

ハイミニロッチャの鉢

JAN: 4944251021888  
H95mm×φ100mm/0.42ℓ/300g

入数: 6/36  
材質: 陶器  
種類: 3サイズ、3色



モールドバックが付きます



ホワイト

リトルツイストの鉢

JAN: 4944251046980  
H57mm×φ63mm/0.08ℓ/75g



カーキ

キュートツイストの鉢

JAN: 4944251046997  
H69mm×φ80mm/0.17ℓ/120g

入数: 6/36  
材質: 陶器  
種類: 2サイズ、2色



入数: 6/36  
材質: 陶器

オアシスタまごの鉢

JAN: 4944251046898  
H47mm×φ47(29)mm/0.04ℓ/40g

## ハイドロカルチャーセット用ポット

ハイドロカルチャー苗の各種サイズに対応した、セットするだけで使えるポット



クリーム



グレー

入数：6/36  
材質：ブリキ  
プラスチック  
(ライナー)  
種類：2サイズ、2色

### リトルティンの鉢

JAN：4944251046706  
H63mm×φ66mm/0.13ℓ/30g

### NS-4ティンの鉢

JAN：4944251046911  
H145mm×φ148mm/1.57ℓ/155g



ホワイト



ネイビー



メタル

### NS-4 カネットの鉢

JAN：4944251050383  
H145mm×φ148mm/1.5ℓ/165g

入数：6/36  
材質：ブリキ、プラスチック(ライナー)  
種類：3色

NEW



グリーン



グレー



ブラウン

### マクラメトレック

JAN：4944251051120  
全長980mm  
リング径φ50(28)mm  
適応鉢サイズ：3.5～4.5号  
耐荷重：約3kg

入数：3/36  
材質：綿、木  
種類：3色  
※鉢は付属しません。  
こちらは「ひも」のみの商品です

NEW



ピンク×ベージュ



ラベンダー×ブルー



イエロー×グリーン

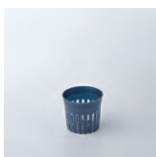
### マクラメスモーキー

JAN：4944251051113  
全長810mm  
リング径φ50(28)mm  
適応鉢サイズ：3～3.5号  
耐荷重：約2kg

入数：3/36  
材質：綿、木  
種類：3色  
※鉢は付属しません。  
こちらは「ひも」のみの商品です

## ハイドロカルチャーインナーポット

ハイドロカルチャー苗の生産用ポット



リトル 4.5φ用



キュート 6φ用



ハイミニ 9φ用



NS-4 12φ用

入数：1/36  
材質：PP樹脂

サイドの専用穴に水位計をセットできます。(リトル4.5φ用を除く)  
側面のスリットから根が外へ伸びるので、植え替え時にポットを抜く  
手間が不要です。  
※多少の歪みやバリなどがございますがご使用には問題ございません

### インナーポット

#### リトル 4.5φ用

JAN：4944251011414  
H40mm×φ47(底37)mm/2g

#### キュート 6φ用

JAN：4944251010165  
H55mm×φ62(底45)mm/5g

#### ハイミニ 9φ用

JAN：4944251010172  
H75mm×φ82(底66)mm/15g

#### NS-4 12φ用

JAN：4944251010189  
H110mm×φ120(底97)mm/50g



ハイドロカルチャー用土

ハイドロカルチャーを育てるための専用用土です

材料：粘土  
(発泡煉石)  
原産国：オランダ



ハイドロコーン 0.5ℓ  
H190mm×100mm×50mm  
入数：1/36



ハイドロコーン 2ℓ  
H240mm×170mm×60mm  
入数：1/36



ハイドロコーン 5ℓ  
H400mm×280mm×60mm  
入数：1/36



クリアBOX  
ハイドロコーン 170mℓ  
H93mm×φ58mm  
入数：1/36



ハイドロコーン 35ℓ  
H650mm×480mm×150mm  
入数：1  
発送単位：1

 小粒 (約2~5mm)	JAN: 4944251015221 350g	JAN: 4944251010066 1400g	JAN: 4944251015191 2900g	JAN: 4944251016112 140g	JAN: 4944251033300 25kg
 中粒 (約4~8mm)	JAN: 4944251015238 230g	JAN: 4944251010042 1000g	JAN: 4944251015207 2400g	JAN: 4944251016129 120g	JAN: 4944251033317 19kg
 大粒 (約8~16mm)	JAN: 4944251015245 220g	JAN: 4944251010059 700g	JAN: 4944251015214 2000g	—	—

不揃いの球形で軽石のような質感です。  
肥料分は含んでおりません。  
根腐れ防止剤と一緒に使用がおすすめです。  
水に浮くほど軽いものもあり水槽には沈められません。

※パッケージは画像と異なる場合があります

材料：南洋広葉樹  
(約3~15mm)  
原産国：マレーシア



木炭 0.5ℓ  
H190mm×100mm×50mm  
入数：1/36



木炭 2ℓ  
H240mm×170mm×60mm  
入数：1/36



クリアBOX 木炭170mℓ  
H93mm×φ58mm  
入数：1/36



土壌改良にも使われる不揃いな園芸炭です。  
一片が軽くて薄く小鉢向きです。

NEW



島根県産ゼオライト(沸石)を使用した、環境にやさしいエコロジー商品です。  
カラーリングはゼオライト原石由来のもので、ほとんど色落ちしません。  
植物の根の育成促進効果や、ゼオライトが持つ部屋の消臭効果が期待できます。

入数：1/36  
材料：ゼオライト(沸石)  
原産国：日本

ピュアライト0.5ℓ  
H220mm×140mm×70mm/490g

中粒  
(約4~6mm)



ホワイト

JAN: 4944251050574



オレンジ

JAN: 4944251050581



※重量は目安です。密度や水分量により都度異なります。

# ハイドロカルチャー用土

ハイドロカルチャーを育てるための専用用土です



クリアBOX リサコ 170mℓ

H93mm×φ58mm/100g

入数：1/36  
材質：瓦端材（約2~5mm）  
原産国：日本



リサコ 0.5ℓ

H220mm×140mm×70mm/190g



リサコ 1ℓ

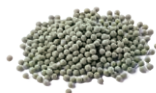
H250mm×170mm×30mm/405g

リサコ 5ℓ

2kg



ラベンダー



モス



キャメル



レンガ



クリーム



チャコール

170mℓ	JAN：4944251022717	4944251022724	4944251022731	4944251022748	4944251045174	4944251045181
0.5ℓ	JAN：4944251049929	4944251049936	4944251049943	4944251049950	4944251049967	4944251049974
1ℓ	JAN：4944251033195	4944251033201	4944251033218	4944251033225	4944251045198	4944251045204
5ℓ	JAN：4944251033232	4944251033249	4944251033256	4944251033263	4944251045211	4944251045228

国内初の瓦リサイクル用土。  
水に浮くほど軽く、吸水して色が濃くなります。  
焼成していない為に柔らかく、多量の水に浸すと粒が崩れて粉状になります。  
植物を育てる水量を少なめに保つと長持ちします。

## リサイクルコーン（通称リサコ）

- 主原料の瓦の廃材利用率は65%以上
- シンプル&エコな製法
- 豊富なカラーバリエーション
- 保水時の色の変化が分かりやすく、水やりもかんたん

リサイクルコーン（通称リサコ）とは、三浦園芸と三州瓦メーカー新東株式会社、愛知県内の大学の共同開発によって生まれた、瓦の端材を利用した水耕栽培用の園芸用土です。園芸用土のリサイクル商品は業界でも数少なく、「リサイクルコーン」は国内初。製造時には火を使わない製法で作るため、二酸化炭素排出量も抑え環境にも配慮しています。



入数：24  
発送単位：24  
材料：国産杉(間伐材)  
原産国：日本

エコ・スギバイオ やすらぎさん 2ℓ

JAN：4582250550024

H279mm×198mm×85mm/770g



国内天然杉から作られ、保水力は土の3倍。  
根張りが良く大変軽いです。  
空気を抜くように押し固めながら植え込みます。

hidroカルチャー用 備品

hidroカルチャーを管理するための、便利アイテムです



栄養剤

葉面散布活力剤

hidroカルチャー用栄養剤 300mℓ

JAN: 4944251020331  
H207mm×φ50mm/345g



アミノ酸が植物に取り込まれやすい状態で溶け込んでいます。定期的に与えることで植物の根や葉を丈夫に育てます。薄めずそのまま水やり感覚で与えます。

葉面散布活力剤 300mℓ

JAN: 4944251020324  
H228mm×φ50mm/345g



ブドウ糖配合で、葉に適度なツヤを与え鮮やかな色を保ちます。プッシュタイプのノズルで直接スプレーします。



水位計

5cm (キュート 6φ用)

JAN: 4944251010257  
全長75mm×φ10mm/2g  
植込み部長さ40mm

7cm (ハイミニ 9φ用)

JAN: 4944251010196  
全長110mm×φ12mm/2g  
植込み部長さ55mm

9cm

JAN: 4944251012138  
全長145mm×φ18mm/2g  
植込み部長さ70mm

12cm (NS-4 12φ用)

JAN: 4944251010202  
全長190mm×φ18mm/10g  
植込み部長さ105mm

入数: 1/36  
材質: プラスチック



5cm

7cm

9cm

12cm

浮きの原理で赤い針が上下し、外から見えない器内部の水量を教えてください。インナーポットにセットしたり、植物と一緒に植え込んでください。

※デザインは画像と異なる場合があります

その他



エコ・スギバイオ 森の妖精 100mℓ

JAN: 4582250551007  
H105mm×φ45mm/135g

入数: 12  
発送単位: 12

自然界の土壌より培養した、有用な土壌バクテリア100%の土壌活性剤です。エコ・スギバイオを使った商品に3~4ヶ月に一度、5倍に薄めて定期的に与えます。透明な器でも水アカや藻をつきにくくします。肥料ではありません。



クリア

ブルー

クリアBOX クリスタルロック 170mℓ

クリア  
JAN: 4944251016099  
H93mm×φ58mm/120g

ブルー  
JAN: 4944251016105

入数: 1/36  
材料: プラスチック

約8~15mmサイズの粗めのクリアブロックです。マルチング材にしたり透明容器の底に沈めたり、涼しげに装飾できます。

hidroカルチャー苗専用トレー

専用のトレーがあれば、複数の hidroカルチャー苗を一括で管理できます



ベージュ



底面給水トレーがぴったり入ります

hidro木製トレー仕器

H90mm×□430mm/1.6kg  
耐荷重4kgf

入数: 3  
発送単位: 3

マルチ底面給水トレーセット

H43mm×□395mm/280g

入数: 1  
発送単位: 1 送料別途  
材質: ポリスチレン

底トレー単体でも販売いたします



30穴  
(4.5φリトル/6φキュート用)



16穴  
(9φハイミニ用)



# hidroカルチャー (水耕栽培) 観葉植物の育て方

このカタログに掲載している植物は全て hidroカルチャー (水耕栽培) で生産しています。  
 hidroカルチャーって難しいの? 一度育ててみたけど失敗した... という方のために  
 hidroカルチャーの特長を生かした簡単な管理方法をご紹介します。

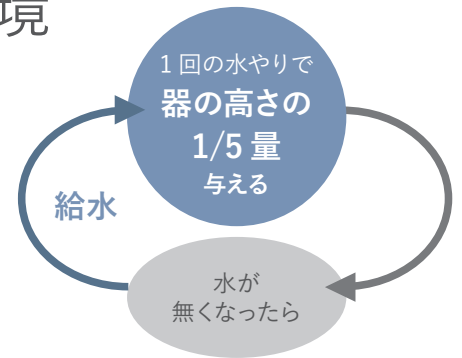
## 1 日頃のメンテナンス、適切な環境

### 水やりの基本 水が無くなったら、が基本

- 器の高さの  $1/5 \sim 1/4$  量を与えましょう
- 次の水やりは溜まっている水が無くなってから
- 水の継ぎ足しは根腐れの原因になります
- 水が余分な場合は、表面を軽く抑え、器を斜めにして水を捨てましょう

### 水やりの目安 …… 夏場は5~7日間、冬場は10日~2週間程度に1回

※エアコンなどの使用や植物の種類によって水の吸収が早いものもあります



### 水やりのタイミング 植え込み材料によって2通りの方法

#### ① 腰水タイプ

対象 hidroカルチャー苗、 hidroコーン植え、カラフルコーン植え、炭植え、レインボーサンド植え、ピュアライト植え商品



水やりのイメージ  
鉢底面から水を吸い上げる  
(底に水を溜めておく)

#### Point!

鉢に溜まっている水が無くなったら  
水やりのタイミングです。  
残っている水を捨てて  
新しい水を入れても OK。

1. はじめての方には透明な容器が  
わかりやすくおすすめですが、  
中が見えない陶器鉢などに入  
れた場合は、苗を持ち上げて  
上から水の量を確認しましょう。



2. i-pot やクリアシリーズにはシー  
ルが貼ってあります。水やりの  
目安にしてください。



※水が無くなってから与える

3. 水位計を使えばより水やりがわ  
かりやすくなります。



水位計  
中のウキが赤い棒を  
押し上げ水の量がわ  
かります

#### ② 保水タイプ

対象 セラミス植え、シャモット植え、エコスギ植え、リサコ植え商品



水やりのイメージ  
用土全体で保水し、水を供給  
(底に水を溜めない)

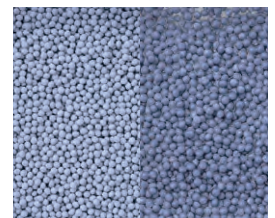
#### Point!

内部の水の量は植え込み材料の色の  
変化で確認できます。  
色が変わったら  
水やりのタイミングです。

水を含むと



エコ・スギバイオ



リサコ



一回に与える水の量がわかりにく  
い場合、また表面に砂利や苔な  
どマルチングがあって見えない場  
合は、一度たっぷりの水を与えて  
から器を傾け、余分な水を排出し  
ます。





## 土植えと hidroカルチャーでは水やり方法が異なります

土植え



受け皿に水を溜めるのは NG

hidroカルチャー



水を溜めて根から水を吸い上げる

hidroカルチャー植物の根は、水に浸かっているだけでも大丈夫な特殊な根を持っています。



1/5 ~ 1/4

※ロングポットなどの底上げタイプには該当しません

### 光 直射日光は避けて

- 薄いカーテン越しの光が当たる場所が理想です。
- 観葉植物は、温室（屋内）で生産しています。直射日光にあると葉焼けや変色の恐れがあります。

### 温度 寒さは苦手

- 最低7°C以上の部屋に置きましょう。
- 熱帯～温帯気候原産の植物が多いため、冬場など過度な寒さには気を付けましょう。

### 葉水 乾燥に注意

室内は観葉植物の原産地に比べ乾燥気味です。こまめな葉水（葉の表裏に霧吹き等で加湿すること）をしましょう。

- 葉水は植物の生育に効果的であり、病虫害予防にもなります。
- ただし、冬季の過度な加湿は凍傷の原因にもなるので、最低気温が7°Cを下回る時は控えましょう。

### 風通し 空気の流れがある場所に

植物の葉は空気の流れを感じて、光合成や呼吸の生命活動が活発になります。

- 窓などを開けて部屋の換気と同時に空気の流れがある場所が理想的な置き場所です。
- カビの発生や蒸れ予防になります。
- ただし、冷暖房の風を直接当てるのは避けましょう。

※気温や水やりはあくまでも目安です。植物の種類によっても適切な環境は多少異なります。植物の様子を見ながら適切な環境を作ってあげましょう。

## 2 時々メンテナンス

### 肥料 専用のものを適量に

hidroカルチャー専用の液体肥料、または栄養剤を春・秋の生育期に1回ずつ水やりの代わりに規定量を与えてください。固形タイプや培地に挿すタイプは不向きです。

### 植え替え 根が見えるようになったら

器の側面や表面の用土から根が確認できるようになったら、植え替えのタイミングです。

根を傷つけないように取り出し、一回り大きな器に植え替えましょう。

## 3 トラブルについて

### 害虫 早めに見つけよう

葉に白や黄、橙、茶色等の小さな虫がはりついている場合、ハダニ、アブラムシ、カイガラムシ等の害虫の可能性があります。発生した場合には、湿らせたティッシュペーパー等で除去するか、市販の薬品を規定量散布しましょう。

### 枯葉 新陳代謝と病気の違い

成長の過程で古い葉や枝が落ちることは、人間と同じ新陳代謝ですので、枯葉を見つけても慌てないで大丈夫です。

幹や根が柔らかい場合、天頂部分の新芽が枯れている場合は、成長不良や病気のケース、管理方法が合っていない可能性が考えられます。左ページの「1日頃のメンテナンス・適切な環境」を見直してみましょう。

### 水の管理 植物が枯れる主な原因

水を与えすぎると、幹や根から異臭がしたり柔らかくなってブヨブヨしてきます。逆に水分が足りなければ、葉や枝がカリカリになったりしおれたりします。

光量と温度が適切でない場合、植物が水を吸収できずに上記の枯れ方をすることがあります。

ぜひ、この見開き2ページをコピーして頂き、植物の管理にお役立てください

# ハイドロカルチャーの植え替え方法

ハイドロコーン 木炭 ピュアライト リサコ へ植える場合

紹介しているイメージはハイドロコーンですが、木炭・ピュアライト・リサコでも同様の手順で植え替えられます。

STEP

1



▼材料

- ・ハイドロコーン
- ・ハイドロカルチャー苗
- ・ガラスなどの底穴が無い透明な器

▼道具

- ・スコップ
- ・細長い棒(割り箸等)
- ・トレー
- ・ざる 等

STEP

2



用土は、使う前に水洗いしておくとも水の濁りが軽減されます。  
※リサイクルコーン(リサコ)の場合は、水洗い不要です。

STEP

3



ハイドロカルチャー苗の下準備をします。インナーポットは外さずに植えられます。器に入らない場合は、根をなるべく傷めないようにして、そっと外しましょう。

オアシスはそのままで大丈夫です。溜め水か流水の中で軽く振り洗いし、悪くなった根は切り取っておきます。

STEP

4



容器に適量の用土を入れていきます。  
※水位計を使用する場合は、この時点で容器の底に着けて配置します。

STEP

5



植物の向きなどを確認し位置を決めたら少しずつ用土を足していきます。

棒で根の隙間にも用土が入るように軽くつついて押し込みます。

STEP

6



表面をならしたり、全体を整えて完成です。

最後に容器の底から1/5～1/4程度の高さまで水をあたえましょう。

完成



## CHECK POINT

器の底に根腐れ防止剤(ピュアライトP.36)を少量入れておくと、容器内の水の汚れが軽減できます。植え替えの作業は、植物が生育に適した気温(15～28℃)になる春～秋頃に行いましょう。  
※気温が高すぎる真夏は避けます。

植え替えた植物が、新しい培地に定着するまで約1～2ヵ月程かかります。その間は頻繁に置き場所を変えたり、施肥をせずに、光や気温・湿度が安定している環境に飾りましょう。

## Q&A

### Q 植え替えのタイミングは？

**A** 植物が成長して器とのバランスが悪くなったり、根詰まりしたら植え替えのタイミングです。根詰まり……根が容器の中いっばいに張り巡らされた状態のことを指します。培地の表面から根が飛び出したり、根が用土に張り付いて固くなります。植物の成長が鈍り、吸水しづらい状態です。置き場所の環境や品種にもよりますが、およそ2年ごとに植え替えを行うと良いでしょう。

### Q 鉢のサイズ・形は？

**A** 植え替えの際は、現状の器より約1～2号(鉢の径3～6cm)ほど大きな容器を選びます。また根が鉢底に届かないような背の高すぎる容器はハイドロカルチャーに不向きです。苗のサイズに対してあまりにも大きすぎる容器に溜め水をして、植物が水を吸えない場合があります。

### 苗の抜き方

インナーポットを傾けて古い用土を出し、株の根元とポットを持って外します。外しにくい場合は、ポットの縁や側面に力を加えると取れやすくなります。根が絡みついている場合は、スリットから丈夫なはさみを入れて、なるべく根を傷めないようにポットを切り離しましょう。



ぜひ、この見開き2ページをコピーして頂き、植物の管理にお役立てください

# エコ・スギバイオ の植え替え方法

国産杉間伐材のチップに土壌バクテリアを付着させた園芸用土。

保水力が高く、バクテリアの働きによって水の腐敗を防ぎ、清潔に保ちます。

STEP

1



▼材料

- ・エコ・スギバイオ
- ・ハイドロカルチャー苗
- ・ガラスなどの底穴が無い透明な器

▼道具

- ・スコップ
- ・トレー
- ・不織布の袋 / 目の細かいざる 等

STEP

2



エコ・スギバイオは使用する前に適度にしっかりとる程度に湿らせます。不織布の袋や目の細かいざるに入れて水に浸し、水から引き上げてご使用ください。チップ状で非常に軽いので、上から押して水に沈めながら濡らしていきます。

STEP

3



ハイドロカルチャー苗の下準備をします。根をなるべく傷めないようにインナーポットをそっと外しましょう。根に付いたハイドロコーンは可能な範囲で取り除いておきます。オアシスはそのままで大丈夫です。溜め水が流水の中で軽く振り洗いをし、悪くなった根は切り取っておきます。

STEP

4



容器に適量のエコ・スギバイオを入れていきます。

STEP

5



苗を容器に入れたら、エコ・スギバイオを追加します。隙間ができないように指で押し固めながら用土を足していきましょう。エコ・スギバイオは圧縮しながら植えていくので最終的に器の容積の1.2～1.3倍の量を使用します。最後にマルチング材で仕上げをするため、器の80～90%の高さになるように植えてください。

STEP

6



表面をならして全体を整えたら、エコ・スギバイオはチップ状で軽く舞いやすいのでマルチング材(砂利)を適度に被せて完成です。

完成



## CHECK POINT

植え替え直後と、3～4ヵ月毎に専用の土壌活性化剤「森の妖精」の使用を推奨します。  
土壌バクテリアが含まれており、透明な容器でも水アカや藻をつきにくくします。  
植え替えの作業は、植物が生育に適した気温(15～28℃)になる春～秋頃に行いましょう。  
※気温が高すぎる真夏は避けます。

植え替えた植物が、新しい培地に定着するまで約1～2ヵ月程かかります。  
その間は頻繁に置き場所を変えたり、施肥をせずに、光や気温・湿度が安定している環境に飾りましょう。



エコ・スギバイオ  
森の妖精

## Q&A

### Q 水やりがわかりづらい

**A** チップが白っぽくなったなら、容器の1/5程度の水をあたえます。ハイドロコーンと違い腰水の量ではなく、用土全体を保水して管理します。鉢底に水が溜まらないように注意し、水を入れすぎた場合は器を傾けて余分な水をすてます。

### Q スギ花粉の影響が心配です

**A** エコ・スギバイオは、杉の表皮を除いた幹や枝を製材カットしてチップにした後に水で洗浄しておりますので、花粉の混入はありません。

### Q 表面や器の中が黒くなってきた場合の対処法は？

**A** 杉の木に含まれる成分であるタンニンが浮き出てきたものです。商品の品質に問題はなく、水に浸してあく抜きできます。砂利の変色はキッチン用の漂白剤で落とすことができます。

### Q 使用した培地は再利用可能ですか？

**A** 再利用可能です。水洗いと天日干しした後に「森の妖精」を入れることにより何度でも再利用できます。  
保管する際は、洗浄後しっかりと乾燥させてビニール袋等に入れて保管します。  
最終的に廃棄したい場合は、可燃物として処分できます。  
(※各自治体の処分方法に従ってください。)

ぜひ、この見開き2ページをコピーして頂き、植物の管理にお役立てください

# MIURA ENGEI

「当たり前前の日常に彩りを添えよう」

hidroカルチャーだから実現できる価値を追求します。

1970年に創業者である三浦正が新規就農し、100坪ほどの温室で洋ラン栽培を開始したことから三浦園芸の歴史は始まりました。その後、当時日本ではほとんど認知されていなかった「 hidroカルチャー」に着目し、1980年に導入。試行錯誤を繰り返しながら徐々にその耕作面積を増やしていきました。そして、今では hidroカルチャーによる観葉植物の生産に特化し、自社農場、国内・海外委託農場含め65ha以上の敷地で栽培、観葉植物国内出荷数トップクラスを誇るまでになりました。

2020年以降、世界は新型コロナウイルス感染症という未曾有の感染症に見舞われ、私たちの生活様式は一変しました。「おうち時間」という言葉が生まれ、観葉植物への関心が高まる中、当社の hidroカルチャーを中心とした商品が日々の生活を豊かにするチャンスが増えていると感じています。三浦園芸は世の中のニーズに真摯に耳を傾け、さらに世界がSDGsを旗印に掲げる「サステナブルな社会」の実現にも挑戦し、社会に必要とされる組織を目指します。



有限会社 三浦園芸  
代表取締役 三浦基彰



- 商品の色、柄は予告なく変更することがございます。
- 輸入品多数のため、欠品することがございます。
- 掲載商品の他に数多く取り揃えておりますので、詳しくはお問い合わせください。
- 本カタログの見本商品の高さ、形状はあくまでも目安です。また、色彩も印刷のため、実際とは若干異なることがあります。輸入品多数の為、わずかな歪みや底にへこみが見られる場合がありますが、植物の鉢として使用上問題ありません。多少の傷・汚れなどはご容赦ください。
- 商品に限りがありますので品切れの場合はご容赦ください。
- 季節によってお届けできない商品もございますのでご了承ください。
- 防水処理済みの器につきましては、素材の特性および製法上、一部の商品では接地面に結露が生じる場合があります。ご確認の上で置き場には十分にご注意ください。

## 【発送・ロット条件について】

植物：入数単位のご発注で送料元払いとなります。

資材：ポット・用土・その他備品などは、原則 発注単位6、発送単位合計36個以上で送料元払いとなります。（例外商品あり）

例： hidroコーン小粒18個  
+ ○○の鉢6個  
+ □□の鉢12個 = 合計36個

→ 送料元払い

※全ての商品について「入数」「ロット」割れの場合、別途手数料が発生します。

※元払い商品でも、北海道・沖縄・一部離島については別途送料が発生しますのでご了承ください。



緑のある暮らし



**MIURA ENGEI**

〒444-3624 愛知県岡崎市牧平町字大門45番地  
TEL (0564)82-2651 FAX (0564)82-3087

商品に関するお問い合わせ

---

---